

Bilag til FDF Landsmøde 2020, punkt 5

# Notat om medlemsudvikling i FDF

FDFs Hovedbestyrelse



# Notat om medlemsudvikling i FDF

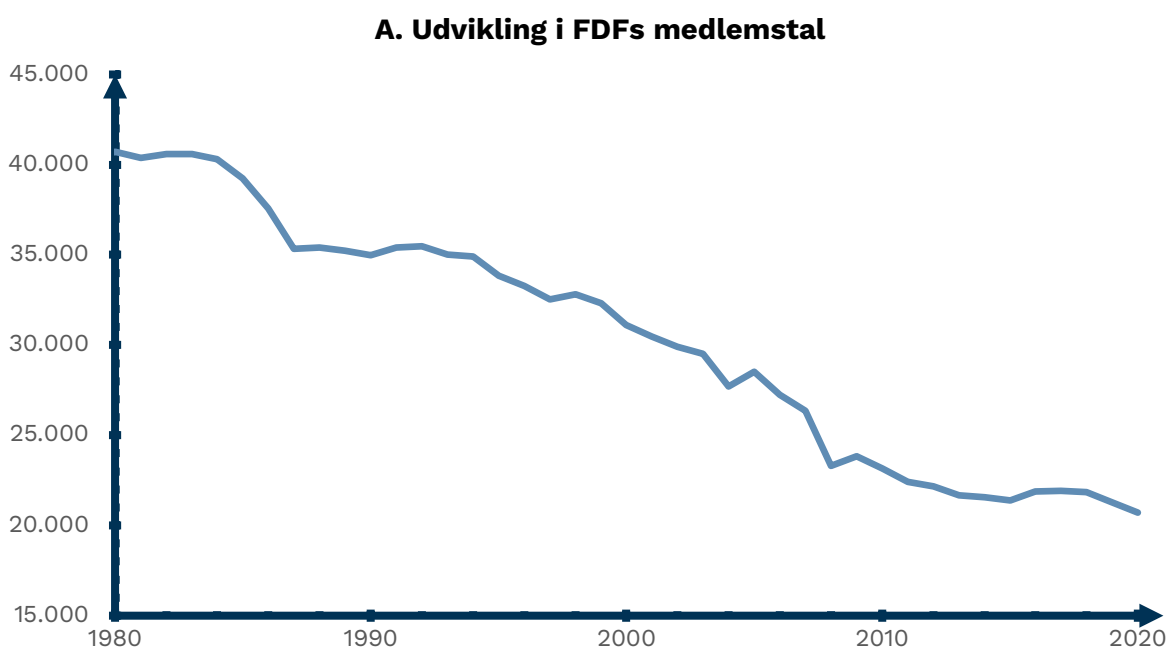
I forlængelse af, at FDFs hovedbestyrelse fremlægger en ny strategifortælling frem mod FDFs Landsmøde 2020, er her et notat om medlemsudviklingen i FDF. Notatet er et baggrundsbilag til strategifortællingen og læses i sammenhæng med denne. Vi har i FDF tradition for at offentliggøre medlemstal per kreds og det samlede medlemstal. Med dette notat fremlægges grafer over nogle udfordringer i vores medlemsudvikling, som hovedbestyrelsen gerne vil sætte fokus på at ændre - sammen med alle kredse og landsdele.

Tallene viser, at det går godt mange steder i FDF. Der er masser af oplevelser, fællesskab og glæde i mange kredse. Men der er også udfordringer hos en del kredse med at fastholde og få nye medlemmer. Samtidig lukker flere kredse, end der åbner.

Medlemstal er ikke bare tal – hvert tal dækker over et menneske. Derfor *kan* vi ikke se bort fra denne udvikling. Vi ønsker, at flere børn og unge skal opleve FDFs fællesskab, fordi vores formål forpligter os på at møde børn og unge med evangeliet om Jesus Kristus. Det er en indsats, vi må være fælles om. Fælles om at række ud og støtte hinanden i de eksisterende kredse og fælles om at tage ansvar for, at børn og unge også kan inviteres ind i FDFs fællesskab de steder, hvor der ikke findes en kreds endnu.

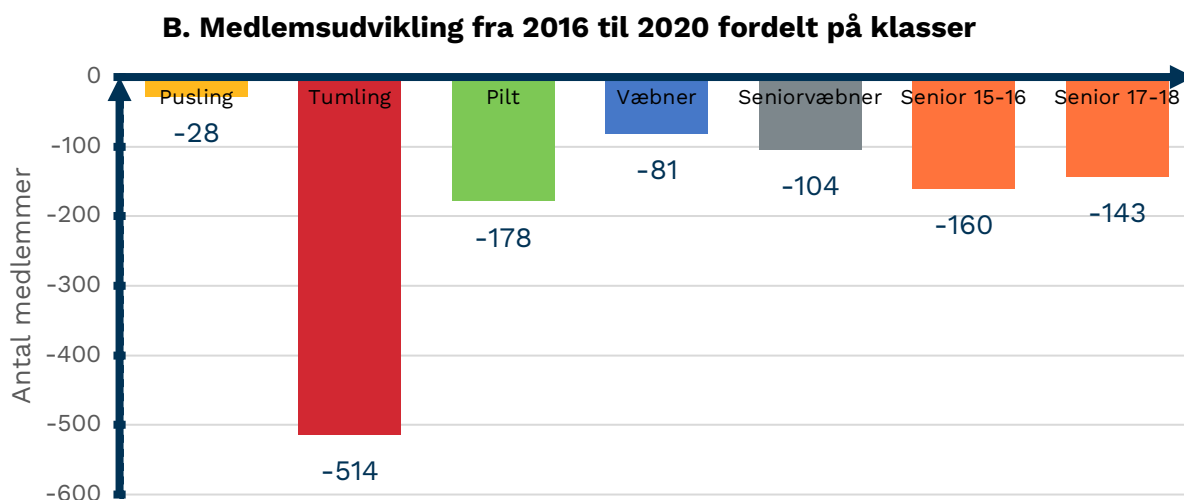
## 1. Den samlede medlemsudvikling har ændret sig de sidste 5 år

FDF har over de seneste årtier oplevet et fald i det samlede medlemstal. Således er medlemstallet i 2019 tæt på halveret i forhold til i 1980. Udviklingen har i visse år været præget af store dyk i medlemstallet, mens den i andre år har været nogenlunde stabil eller svagt stigende. Samlet set tegnes der dog et tydeligt billede af en nedadgående tendens fra 1980-2014. Fra 2014 og frem er det lykkedes at få kurven til at flade ud, om end medlemstallet stadig er svagt faldende. Vi har således fået bremsset, men ikke vendt, den overordnede tendens for FDFs medlemsudvikling. Grafen A viser den udvikling:



*Antallet af medlemmer er opgjort pr. 31. december. Reelt er der derfor flere medlemmer i FDF hen over året end grafen viser.*

Ser man på medlemmer fordelt på klasser, viser udviklingen de seneste 5 år, at vi særligt mister tumlinge. Således var der i 2020 eksempelvis 514 færre tumlinge, 178 færre pilte og samlet set 303 færre seniorer end i 2016. Medlemsudviklingen i absolutte tal er negativ for alle klasser i perioden 2016-2020, men er særligt alarmerende for tumlingeklassen. Faldet i klasserne sker jævnt over årene, så det er ikke kun et enkelt år, der er fald. Tabellen B illustrerer dette



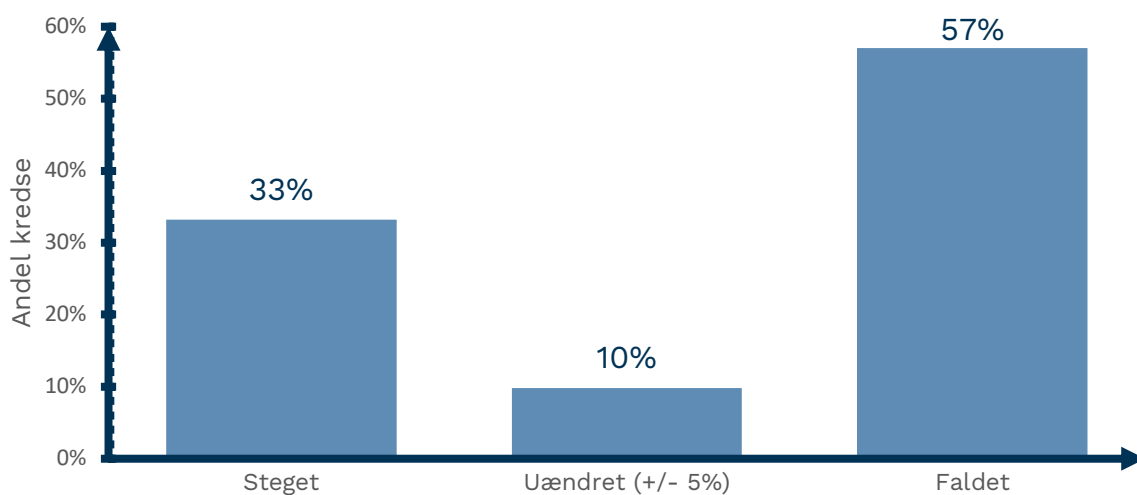
## 2. Det går både frem og tilbage

Ser man på udviklingen i medlemstallet for den enkelte kreds, er der store lokale forskelle. En tredjedel af FDFs kredse har vækst i medlemstallet og er steget i det samlede antal medlemmer fra 2016-2020. Ti procent af kredsene ligger med udsving på maks. +/- 5 procent og oplever dermed hverken nævneværdig tilbagegang eller fremgang.

I den tredje kategori findes kredse, som i perioden har oplevet et fald i medlemstallet. Denne kategori indeholder næsten to ud af tre kredse, som altså mister medlemmer. Denne viden supplerer grafen for FDFs samlede medlemsudvikling; selvom FDFs samlede medlemstal ikke går meget tilbage, så er det lokale billede i to ud af tre kredse *ikke* status quo, men fald og nedgang i medlemstal.

Der er en tendens til, at kredse enten går frem over flere år eller tilbage over flere år. Tabellen C viser dette:

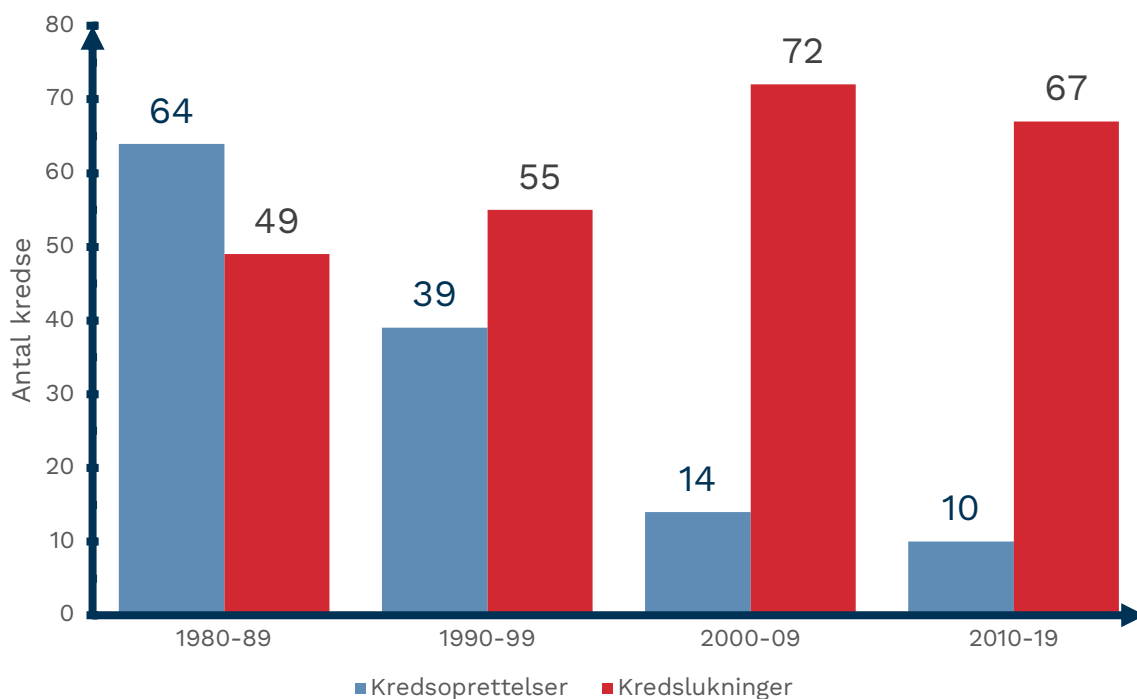
### C. Udvikling i kredses medlemstal fra 2016 til 2020



### 3. Flere kredse lukker end åbner

I perioden 1980-2019 er der samlet set oprettet 127 kredse og lukket 243. I løbet af de seneste 20 år ses en meget tydelig tendens til langt flere lukkede kredse end oprettelser af nye kredse. Fra 1980-2000 mistede vi ca. 10.000 medlemmer i absolutte tal, og det samme gjorde sig gældende fra 2000-2019.

### D. Kredsoprettelser/-lukninger



## **Afsluttende bemærkning**

Dette er ikke et udtømmende notat. Man kunne lave mange andre udtræk, gå mere i detaljen og fremhæve mange andre pointer om udviklingen i FDF. Notatet viser dog gennem grafer og tabeller nogle helt grundlæggende tendenser for FDF, som vi skal kunne tale mere med hinanden om. Det er en udvikling, som vi gerne vil vende. Både gennem medlemsvækst i eksisterende kredse og oprettelser af nye kredse.

Et medlemsfald gennem mange år er endelig fladet ud. Nu skal vi sammen arbejde på at give flere børn og unge et ståsted at møde verden fra.

*FDFs Hovedbestyrelse, sep. 2020*