

# Træklatrekurser

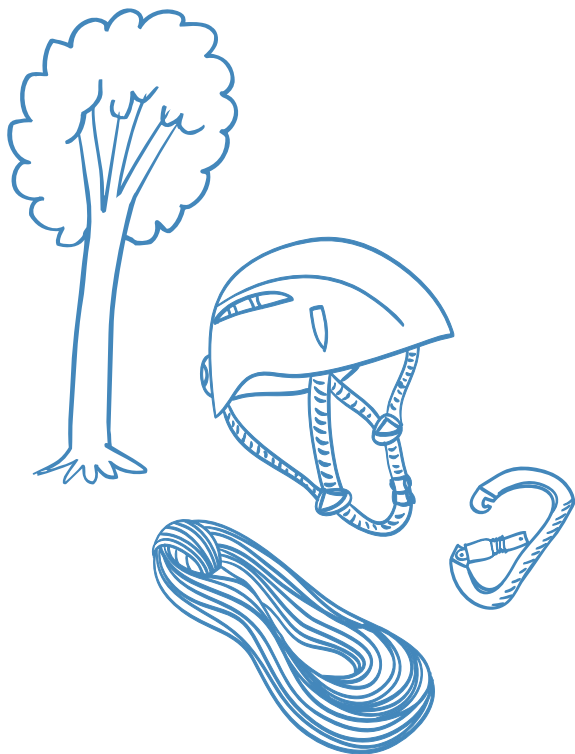
## INTRODUKTION

På et træklatrekursus lærer du om teknikker til sikker træklatring. Uddannelsen er delt op i et begynderkursus, et instruktørkursus og en eksamen. På begynderkurset lærer du om klatreudstyr, rebteknikker og træer, så du efter kurset kan øve træklatring derhjemme sammen med din klatremakker. På instruktørkurset lærer du at håndtere nødsituationer, og forbereder dig til eksamen. Efter bestået eksamen er du træklatreinstruktør og må så stå for træklatring med børn i alle aldre.

Træklatrekurserne i FDF følger Klatresamrådets normer og er derfor også gyldige i andre organisationer i Danmark. Hvert af de tre kurser varer 18 undervisningstimer, svarende til en weekend. Du skal deltage i alt tre kurser/weekender for at tage den fulde uddannelse. Læs mere om uddannelsen på [FDF.dk/klating](https://fdf.dk/klating).

## ALDERSGRUPPE

Begynder- og instruktørkurset er for seniorer og ledere (15 år eller 9. klasse, og opefter). Deltagere under 18 år skal have forældretilladelse. Eksaminationskurset er for ledere over 18 år.



## PRAKTISK INFO

### TID

Der afholdes træklatrekurser følgende datoer:

28.-30. april 2023

1.-3. september 2023

### STED

Friluftscenter Sletten

Æblegården

Bøgedalsvej 30

8680 Ry

### PRIS

Deltagerprisen for et træklatrekursus er 1.957 kr. for en weekend, som opkræves kredsen. Ekstraprisen for eksaminationen fordeles på de tre kurser, som uddannelsen består af. Derfor er klatrekurser dyrere end almindelige weekendkurser i FDF. Hvis kredsen kan søge om huslejererefusion fra kommunen, udgør huslejeandelen for et klatrekursus **781,37 kr.** Der ydes rejsegodtgørelse. Bemærk venligst at såfremt det samme kursus udbydes flere steder i landet, tilbydes der ikke rejsegodtgørelse, hvis man kunne have taget samme kursus tættere på sin bopæl inden for et halvt år af tidspunktet, hvor kurset blev udbudt.

### FÆLLESTRANSPORT

Du skal selv stå for transporten til og fra kurset. Der vil være mulighed for at blive hentet og bragt til togstationen i Ry. Læs mere om dette i deltagerbrevet.

### DELTAGERBREV OG KURSUSBEVIS

Deltagerbrevet udsendes pr. mail ca. 10 dage inden kursets start. Deltagere til eksamen vil blive kontaktet ca. seks uger før kurset med henblik på tilmelding til eksamen ved Dansk Træklatreforening. På begynder- og instruktørkursus udstedes kursusbevis fra Dansk Træklatreforening, såfremt du har lært det nødvendige på kurset. På eksaminationskurset udstedes eksamensbevis fra Dansk Træklatreforening, såfremt du består eksamen. Efter bestået eksamen tilsendes instruktørkort med posten.

### KONTAKT

Har du spørgsmål til træklatrekurserne, er du velkommen til at kontakte kursusledelsen Ulrik Landberg Stephansen og Sanne Skov Nielsen på mailadressen [klating@fdf.dk](mailto:klating@fdf.dk).

1

## Begynderkursus

På begynderkurset lærer du det grundlæggende inden for træklating. Du vil lære om klatregrej, grundlæggende rebteknikker, samt hvilke træer der er gode at klatre i. Det meste af kurset vil være af praktisk karakter, hvor vi træner ude i træerne. Efter kurset vil du og din makker kunne klatre sammen derhjemme på egen hånd. Du behøver ikke at have klatret før for at deltage på dette kursus.

Maks 12 deltagere | Tilmeldingsfrist 14 dage inden kurset

2

## Instruktørkursus

Instruktørkurset bygger oven på begynderkurset og forudsætter, at du har trænet pensum fra begynderkurset, så du har rutine. På instruktørkurset vil du lære yderligere rebteknikker til brug i nødstilfælde, og vi vil begynde at kigge fremad mod eksamen. Det meste af kurset vil være af praktisk karakter, hvor vi træner ude i træerne.

Maks 6 deltagere | Tilmeldingsfrist 14 dage inden kurset

3

## Eksaminationskursus

For at blive indstillet til eksamen skal du have gennemført instruktørkurset, og du skal have trænet eksamensproceduren derhjemme. På kurset vil vi repetere og finpudse det, du har lært, før du kommer til eksamen. Efter bestået eksamen må du klatre med uerfarne og børn, og du må uddanne træklatreinstruktører. Eksamen forudsætter, at du har et gyldigt 8-timers førstehjælpsbevis, og at du er fyldt 18 år.

Maks 6 deltagere | Tilmeldingsfrist 6 uger inden kurset

