



FDF Barometer 2021

Medlemstal og kredsanalyse

Stig Fog
April 2021



Formål

- Give HB og kredsteam bedre og mere dybdegående information end tidligere
- Gøre HB og kredsteam i stand til at handle strategisk og konkret
- Følge op på KPI/Benchmark fra 2020



Opsummering 1

- Medlemstallet stiger marginalt
- = flere indberetninger end tidligere
- Antallet af aktive kredse fortsætter med at falde
- Flere kredse fungerer bedre (jf. score)



Opsummering 2

- Landsdel 2, 5, 6 og 7 bløder flest medlemmer over tid
- 2020 et ekstraordinært år = svært at sammenligne med øvrige år
- Giver mindre omsætning: Færre ind og ud
- Årsagen til medlemsstigning er relativt færre udmeldelser
- Vi får lidt flere af de yngste ind, men stadig for få, hvis medlemstallet skal stige



Opsummering 3

- Antallet af ledere falder
- Antallet af nye ledere og seniorer pr. år er halveret siden 2011
- Vi bliver dårligere og dårligere til at få medlemmer efter piltealderen
- Alle pointer med SCORE holder stadig.



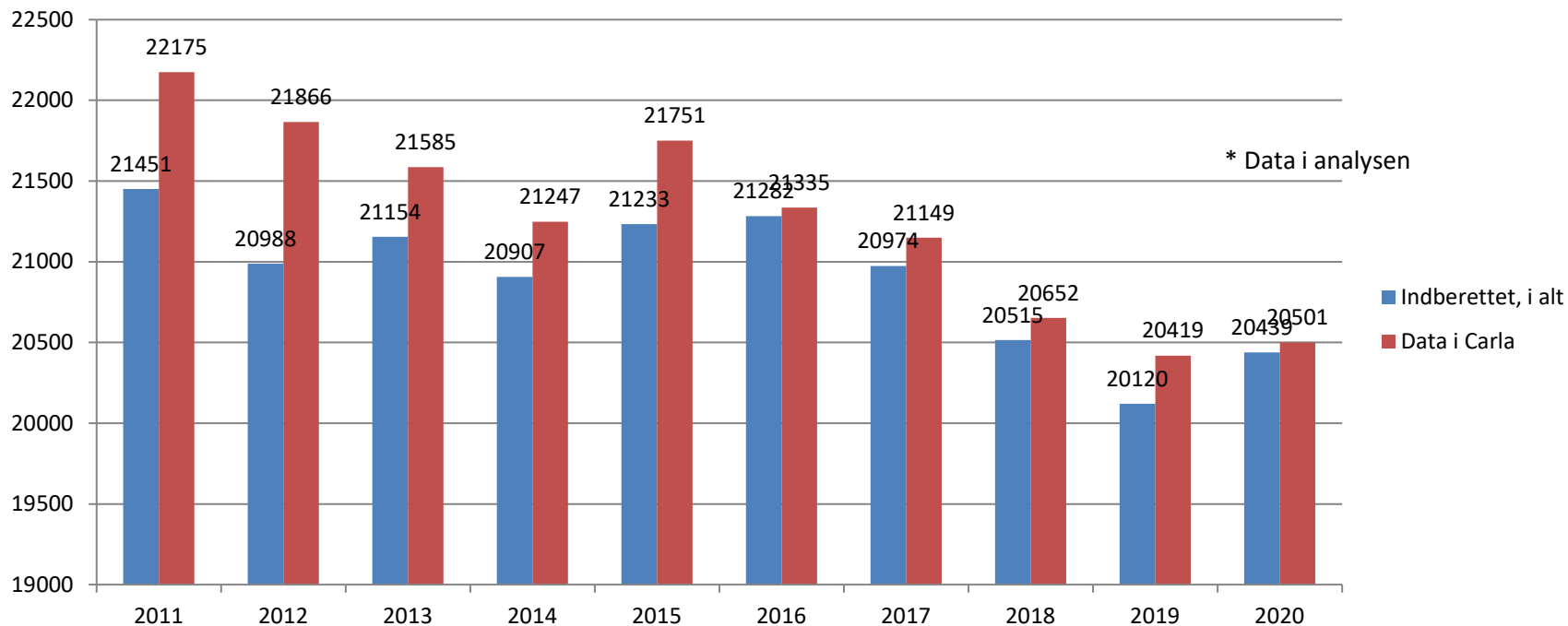
Medlemstal

- Baseret på medlemsstatistik på indberettede kredse (SCORE-systemet)
- Baseret på total udtræk af CARLA – både indberettede og ikke indberettede + indstillede og lukkede kredse
- CARLA – forbehold for datafejl (fejl i medlemsdata: ind- og udmeldelsesdato, fødselsdag, køn, dubletter, tidl. medlem)
- Indeksår (for kredse): **2014** (tidligere 2011).

FDFs medlemstal 2011 - 2020



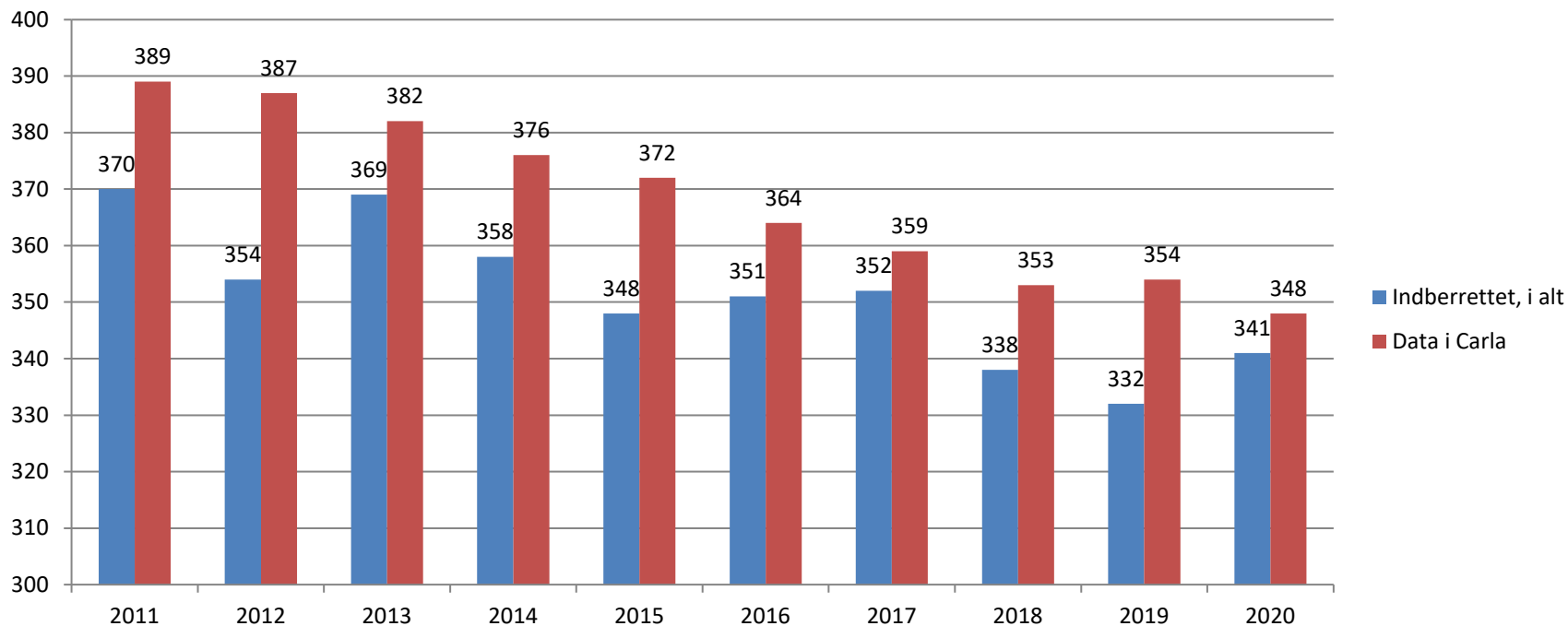
Landsforbundet, i alt *



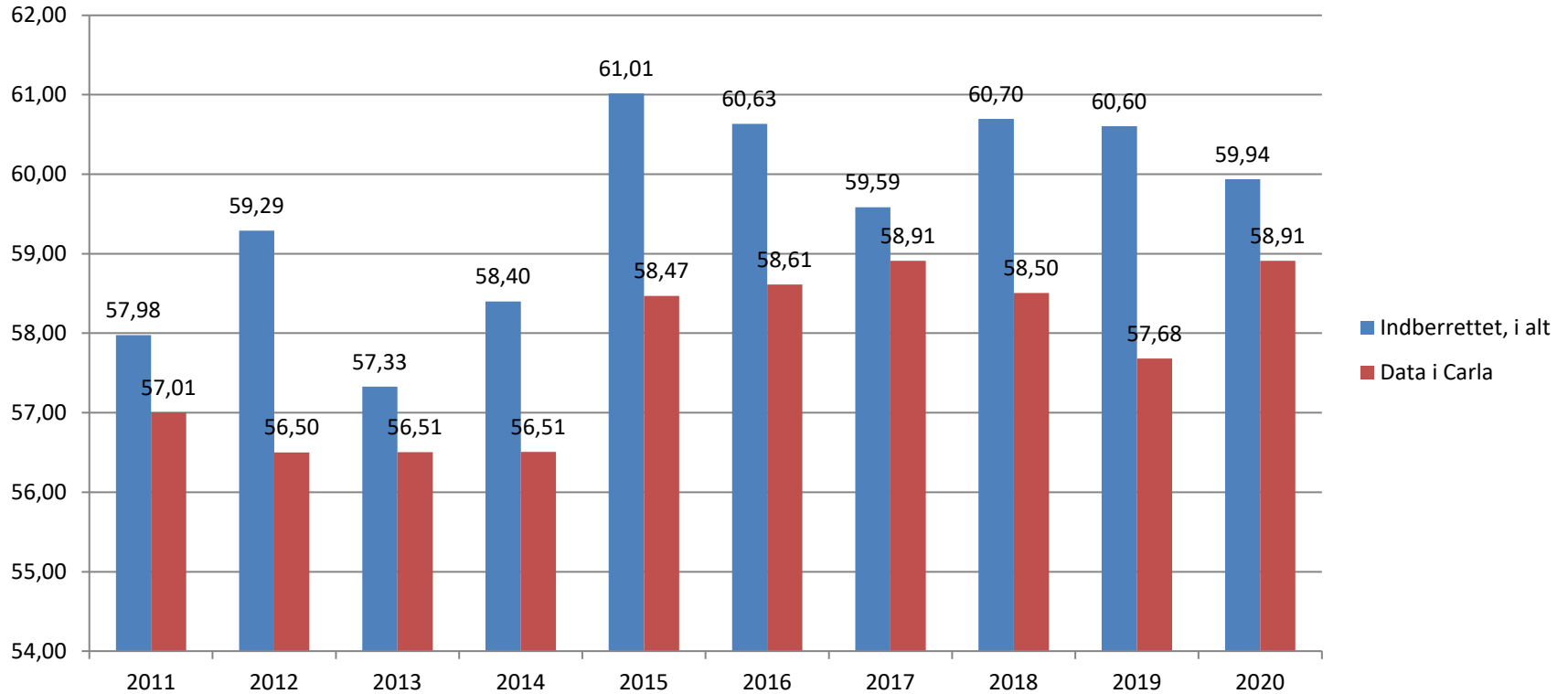


Kredse med medlemmer

Kredse med medlemmer



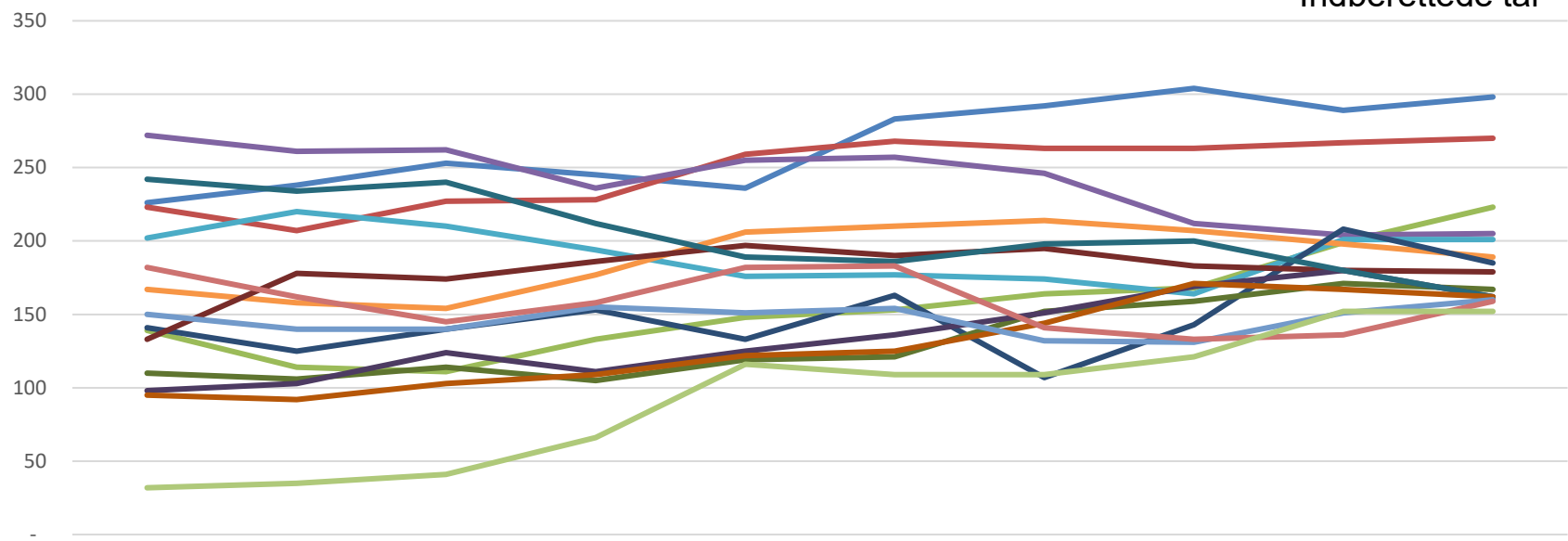
Medlemmer pr. kreds





Kredse + 150 (2020)

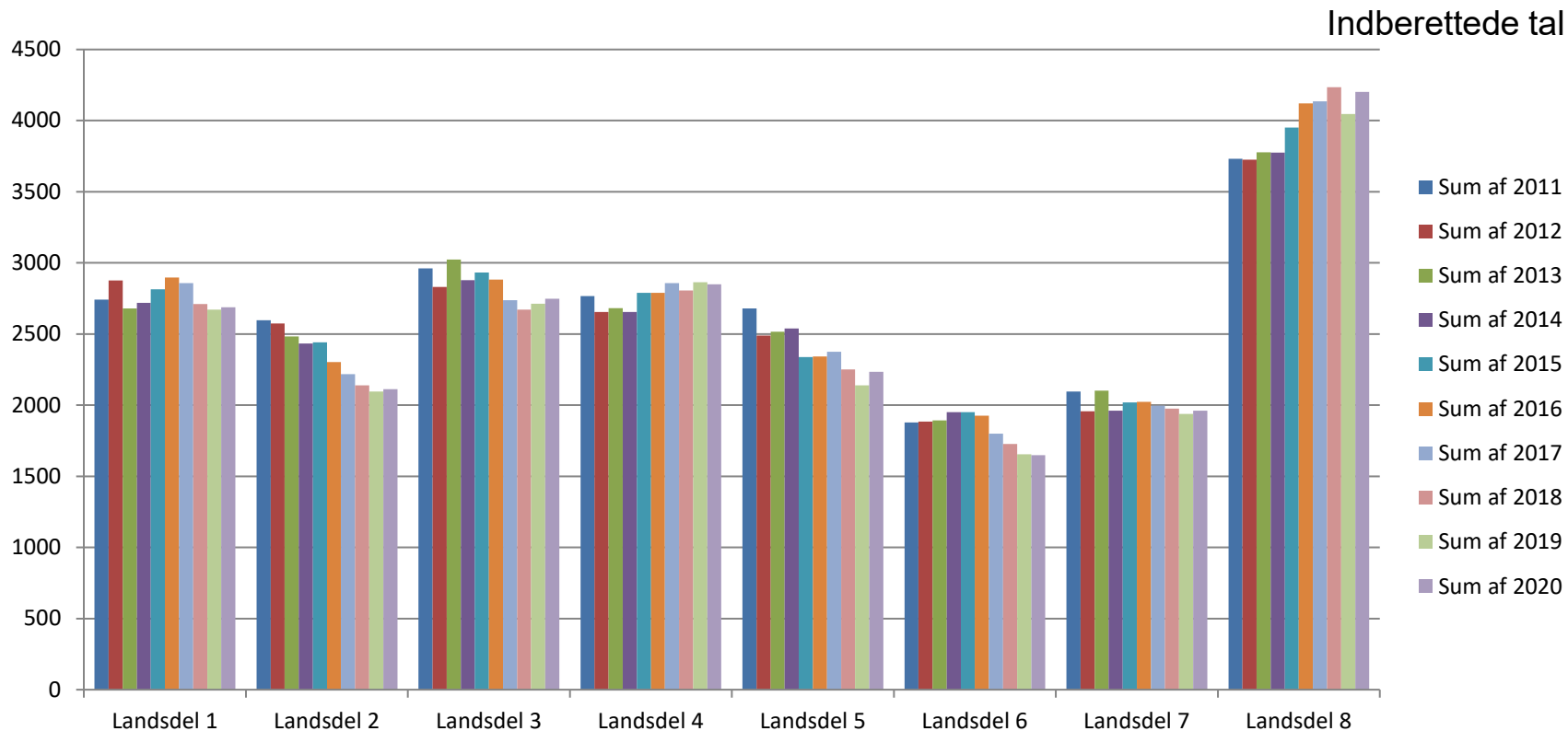
Indberettede tal



- K 19 - Vanløse
- K 25 Brønshøj
- Hjortshøj
- Karlsunde
- Sunds
- Hvidovre
- Lind
- Vester Hassing
- Silkeborg 1
- Strandby
- Thisted 1
- Mosedede
- Skovlunde
- Vejle 1
- Aalborg 8 Nr. Tranders



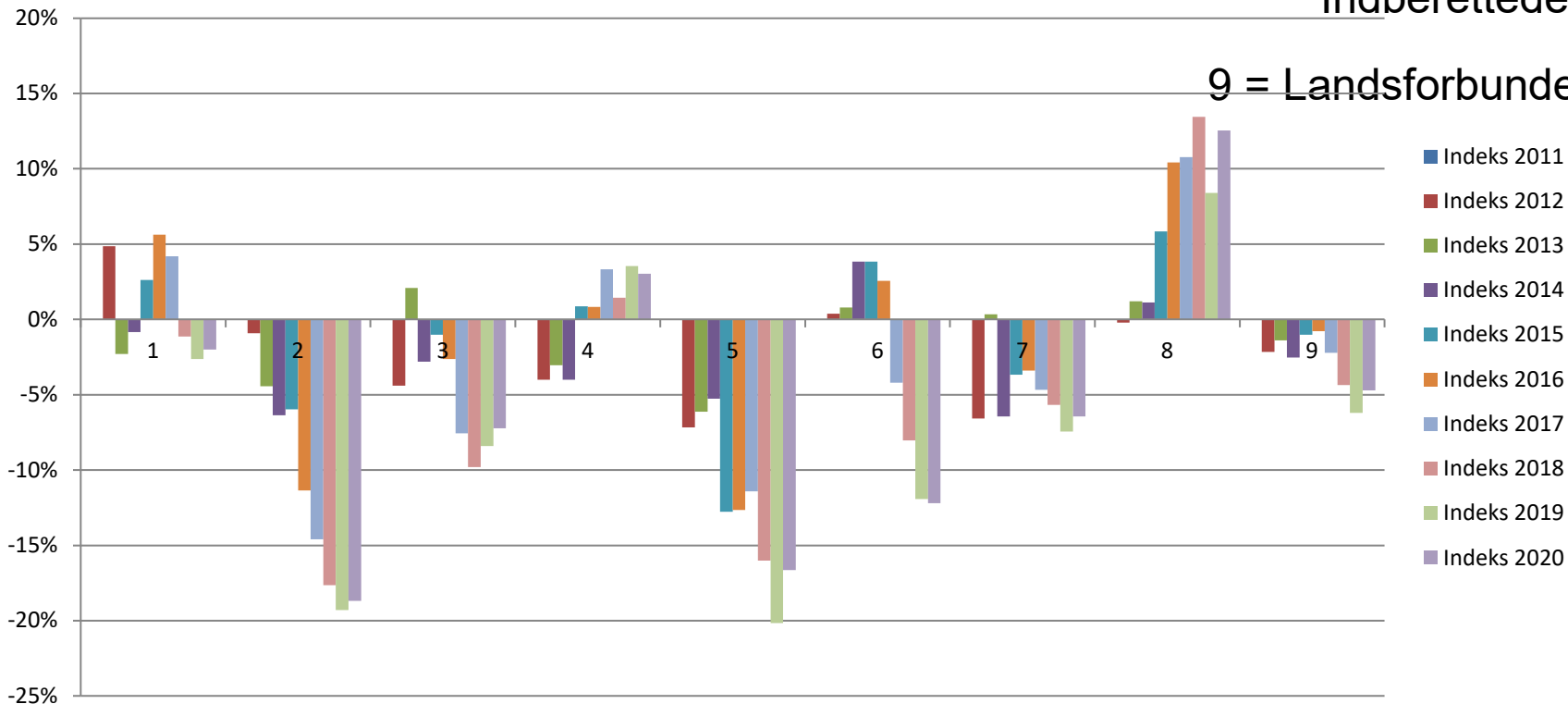
2011 – 2020 pr. landsdel



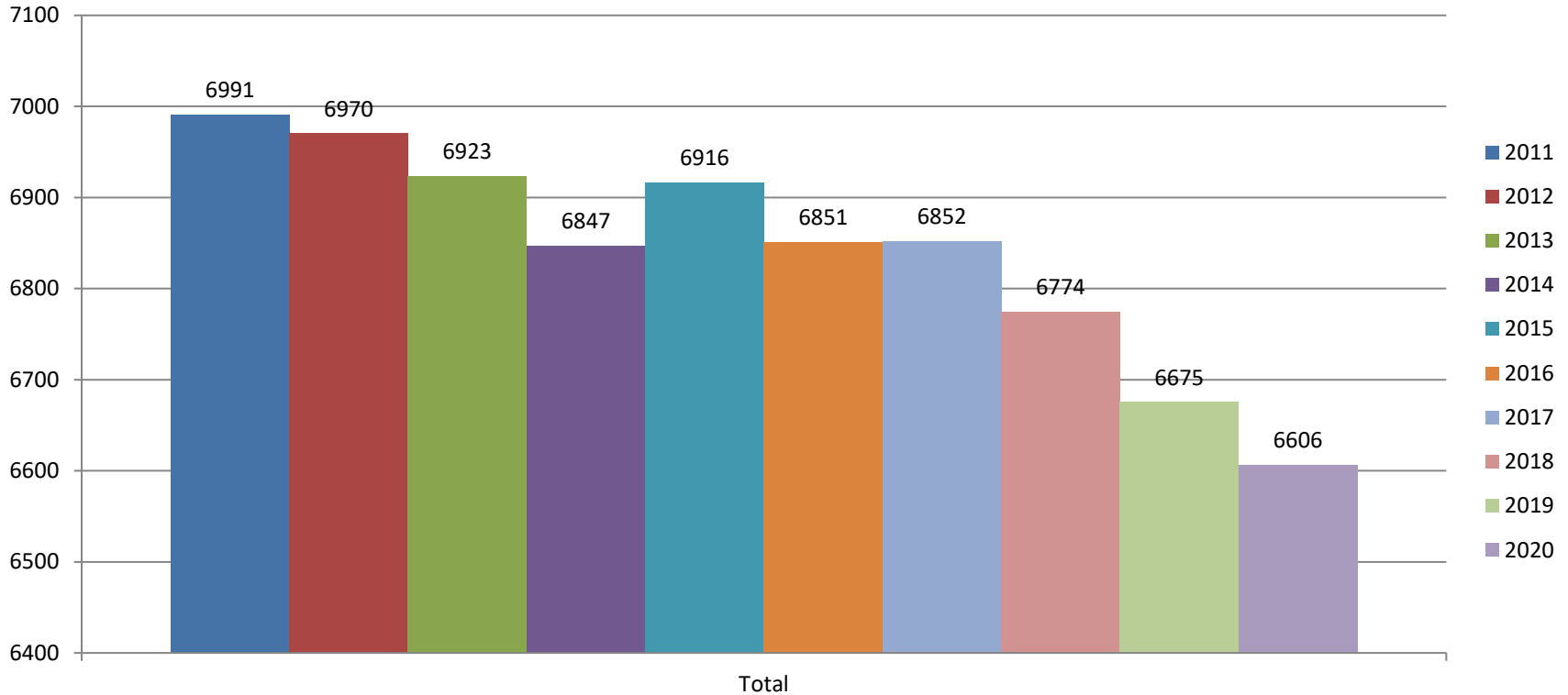


2011 – 2020 pr. landsdel

Indberettede tal

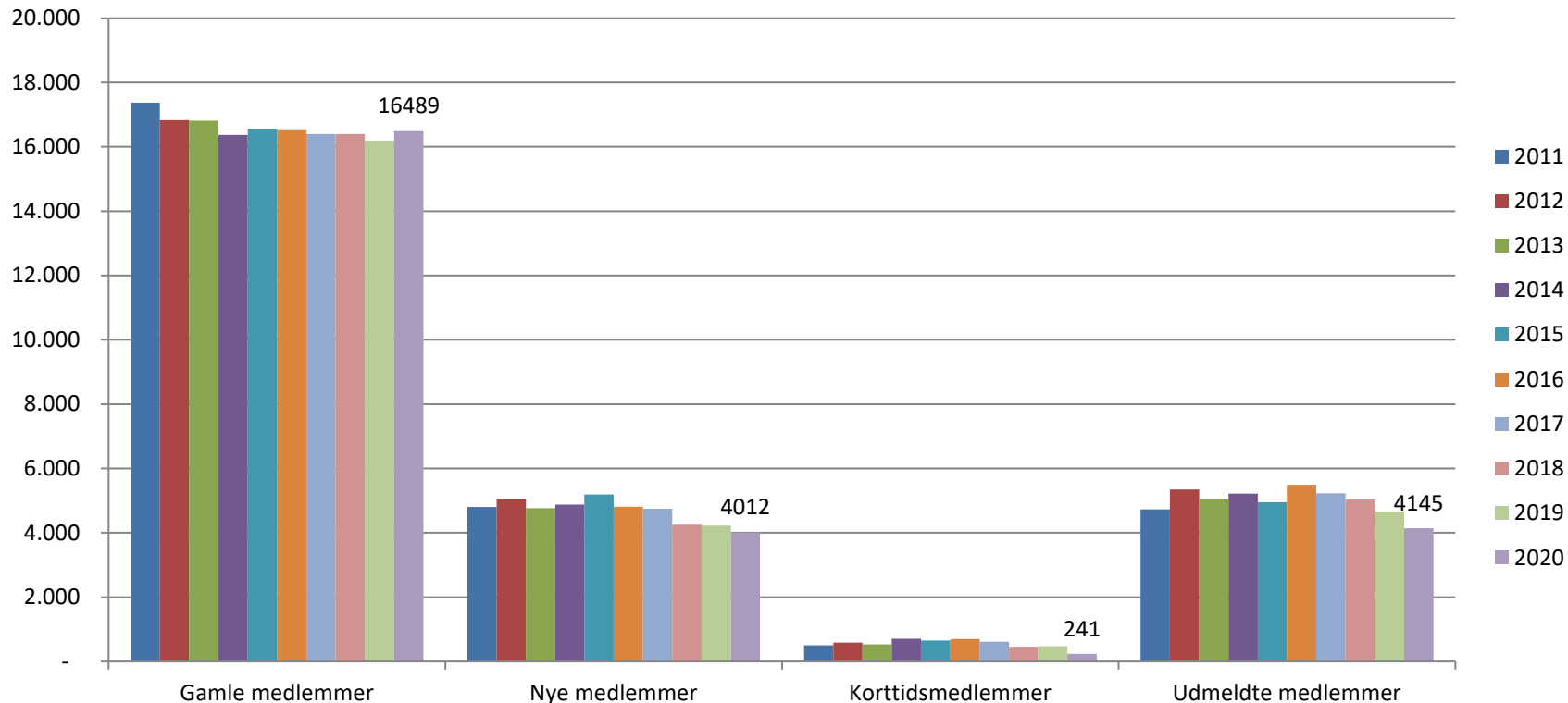


Medlemstal voksne 2011 - 2020



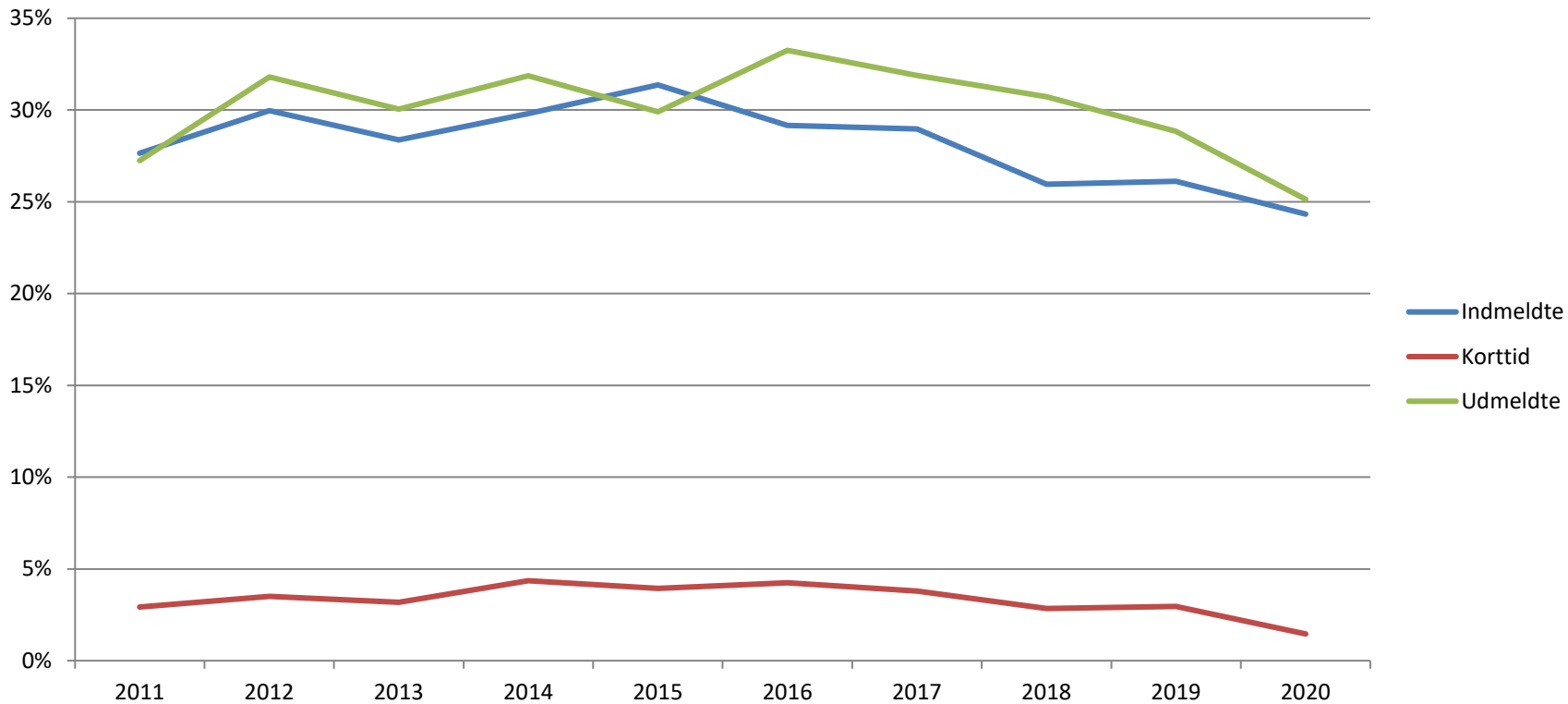


FDF Gennemstrømning



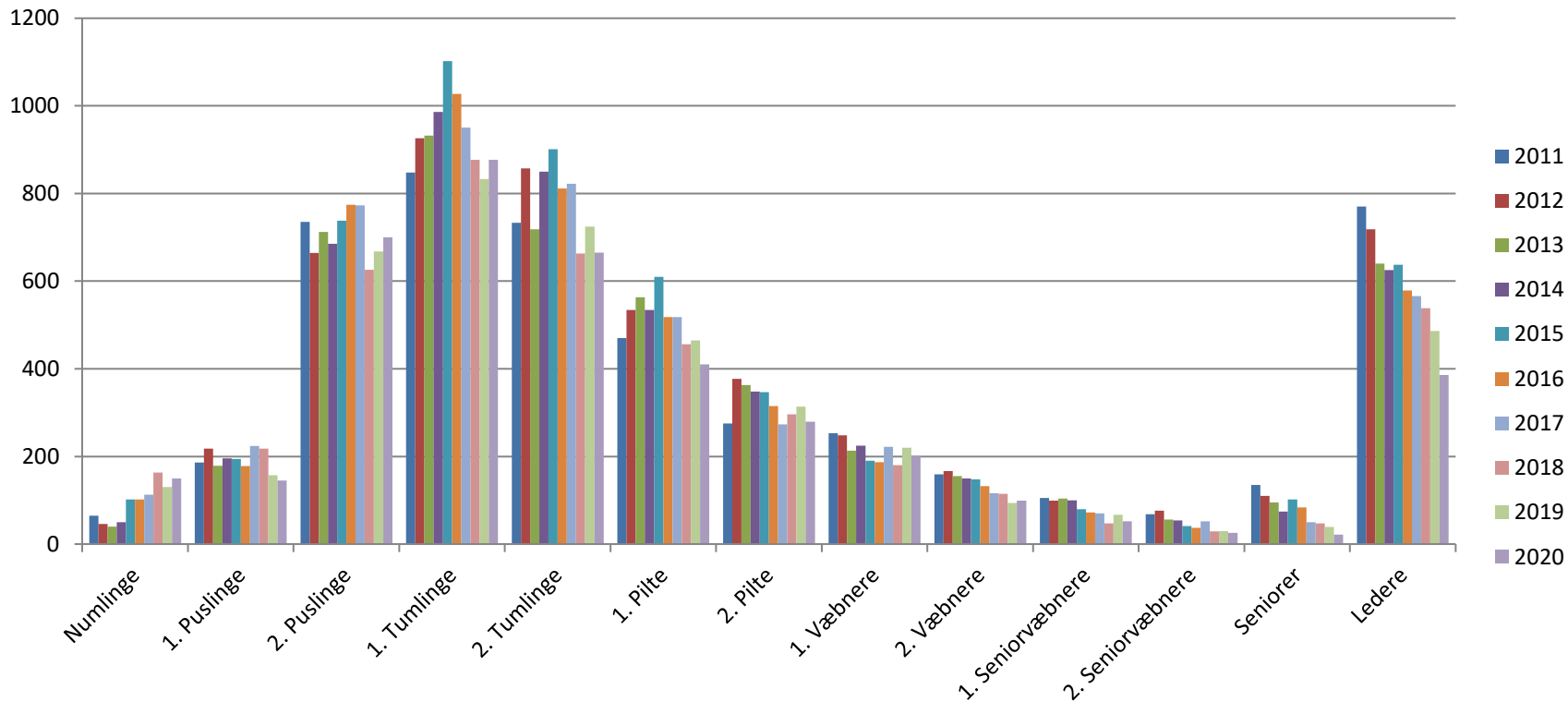


Relativ gennemstrømning



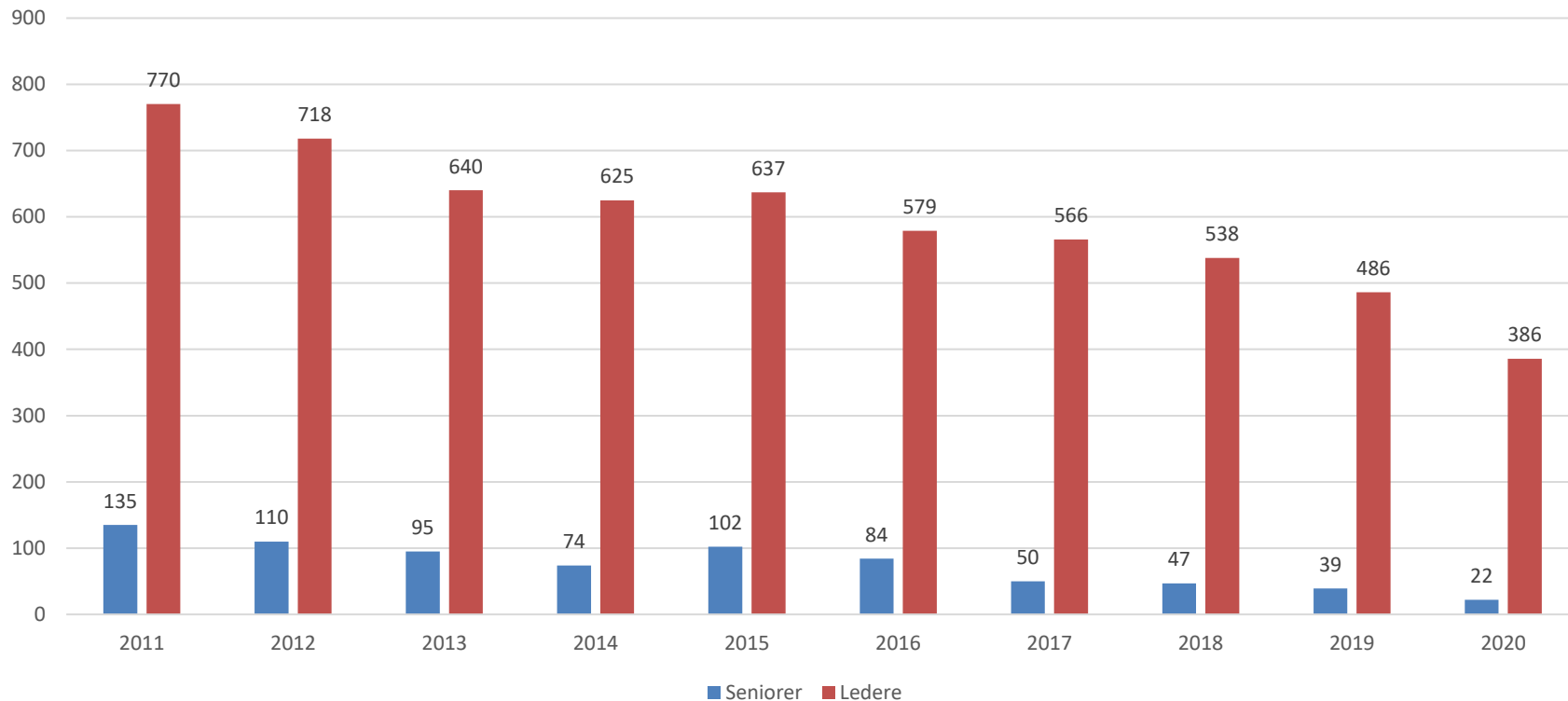


Nye medlemmer aldersgrupper



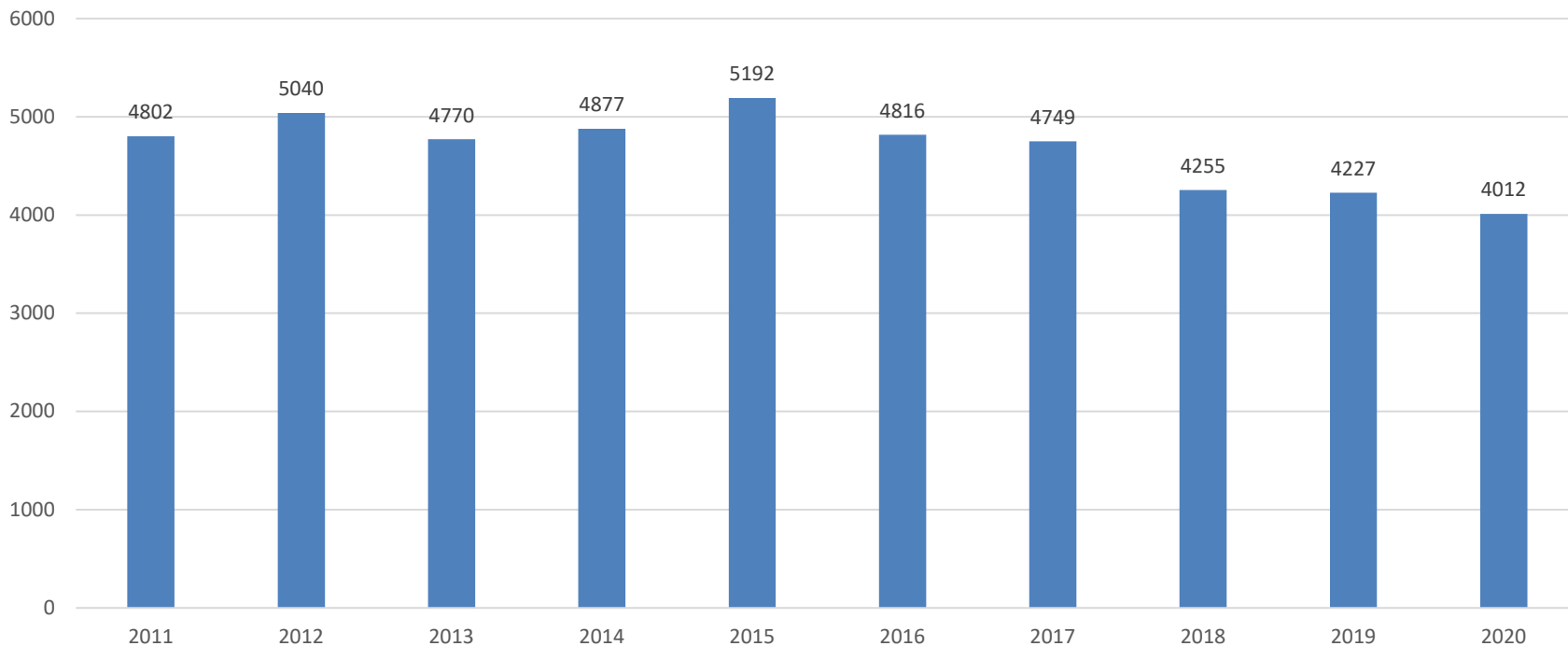


Nye medlemmer Senior og ledere

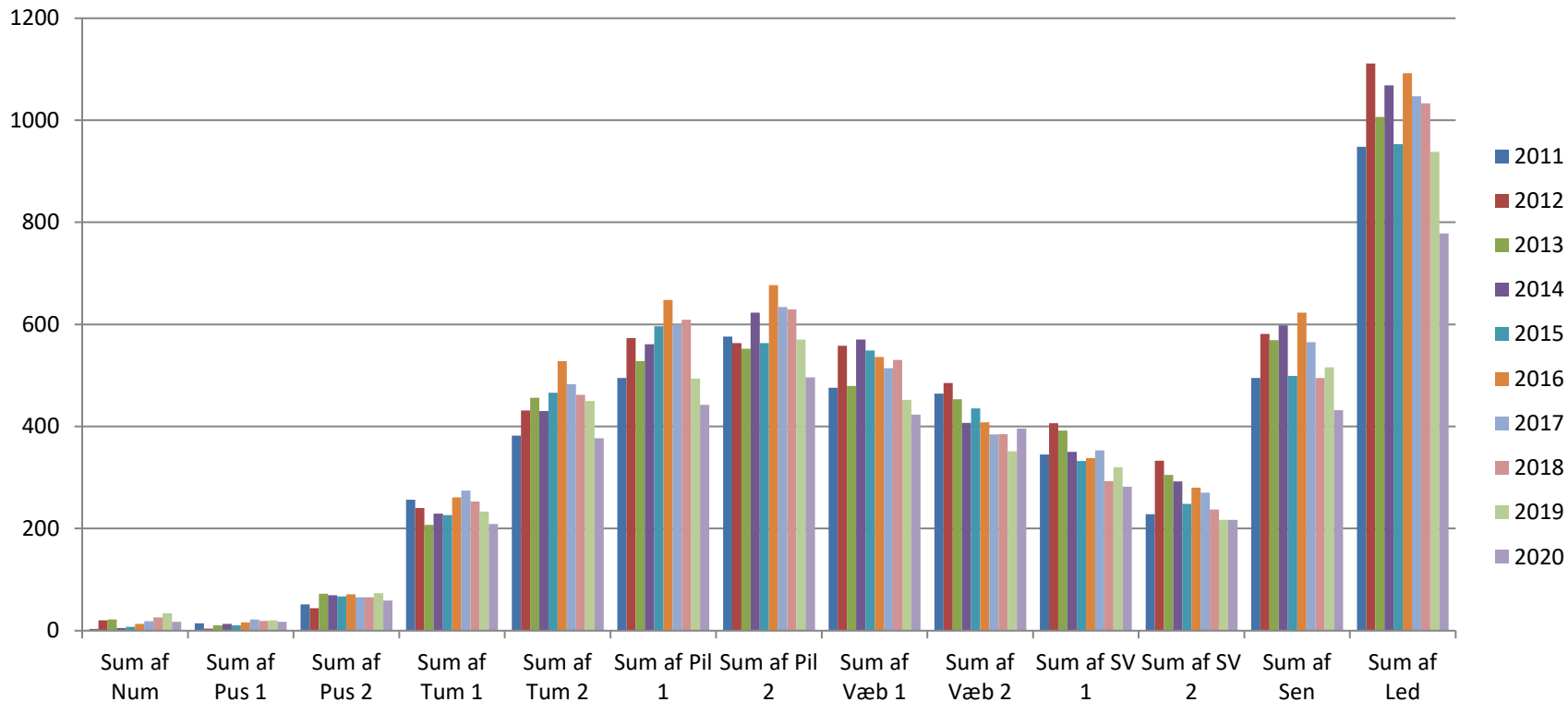




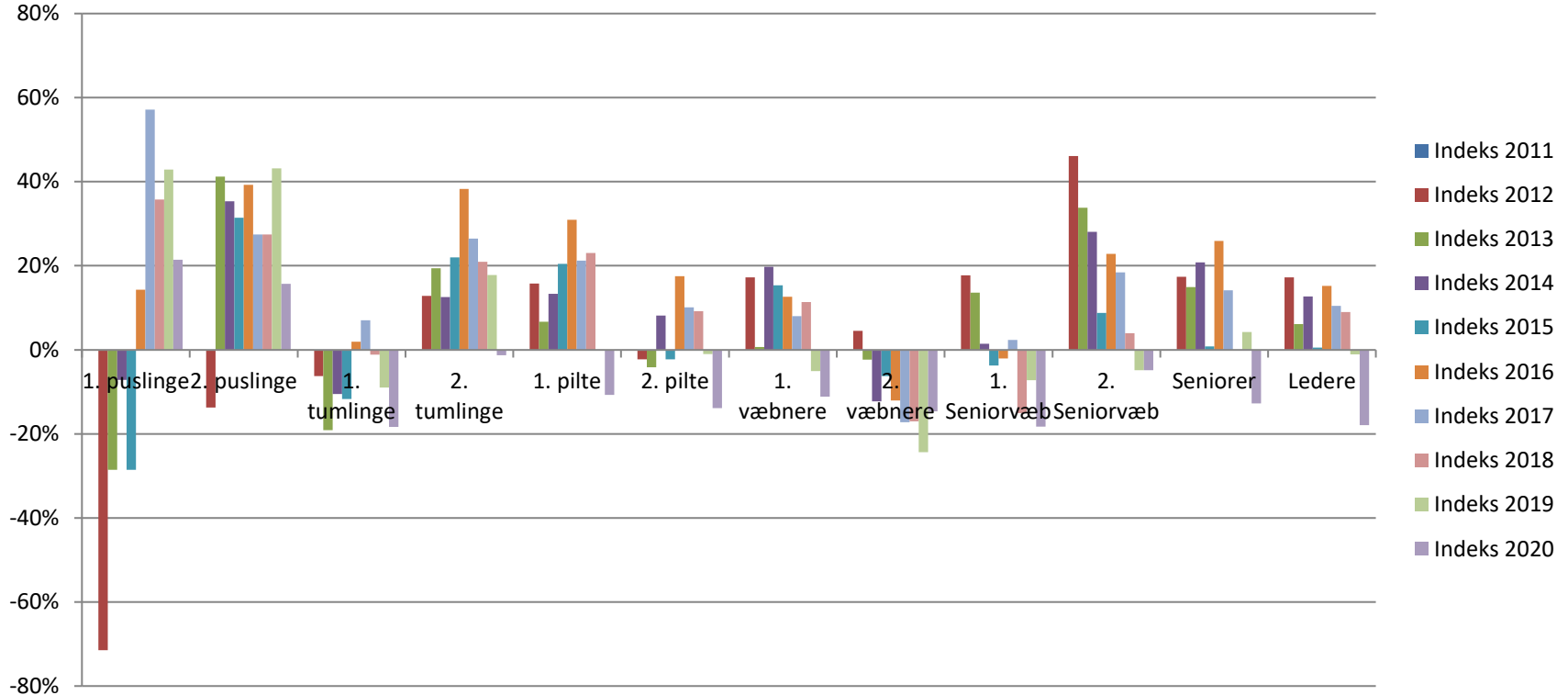
Indmeldte pr. år 2011 - 2020



Udmeldte medlemmer aldersgrupper



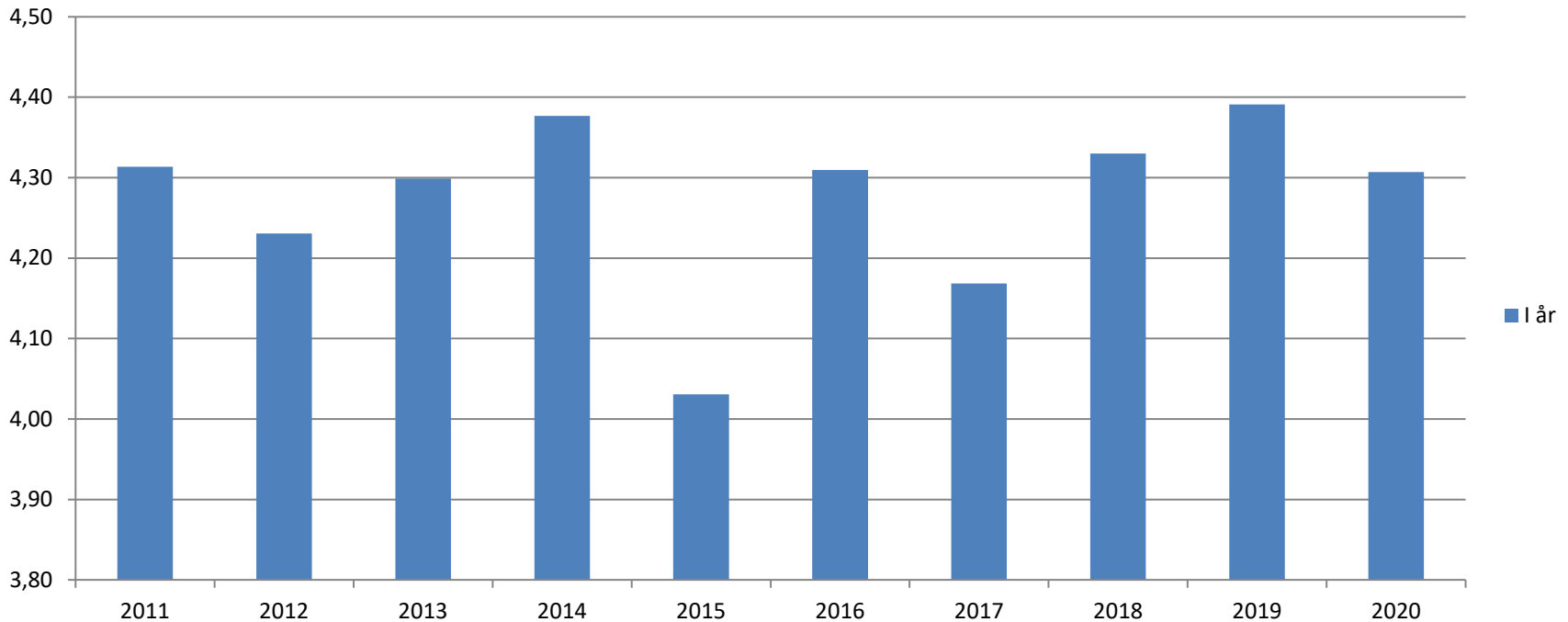
Udmeldte medlemmer indeks



Medlemslængde på udmeldte



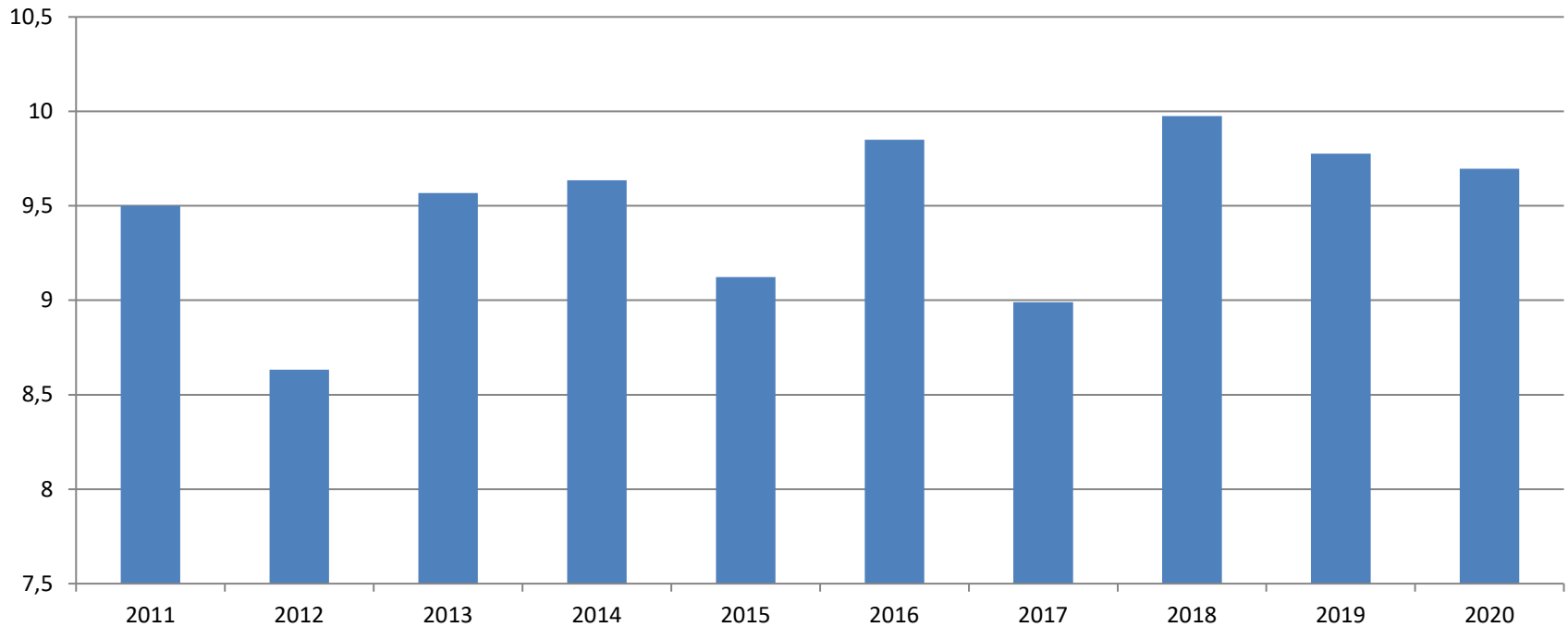
Medlemslængde på udmeldte i år – alle aldersgrupper



Medlemslængde på udmeldte



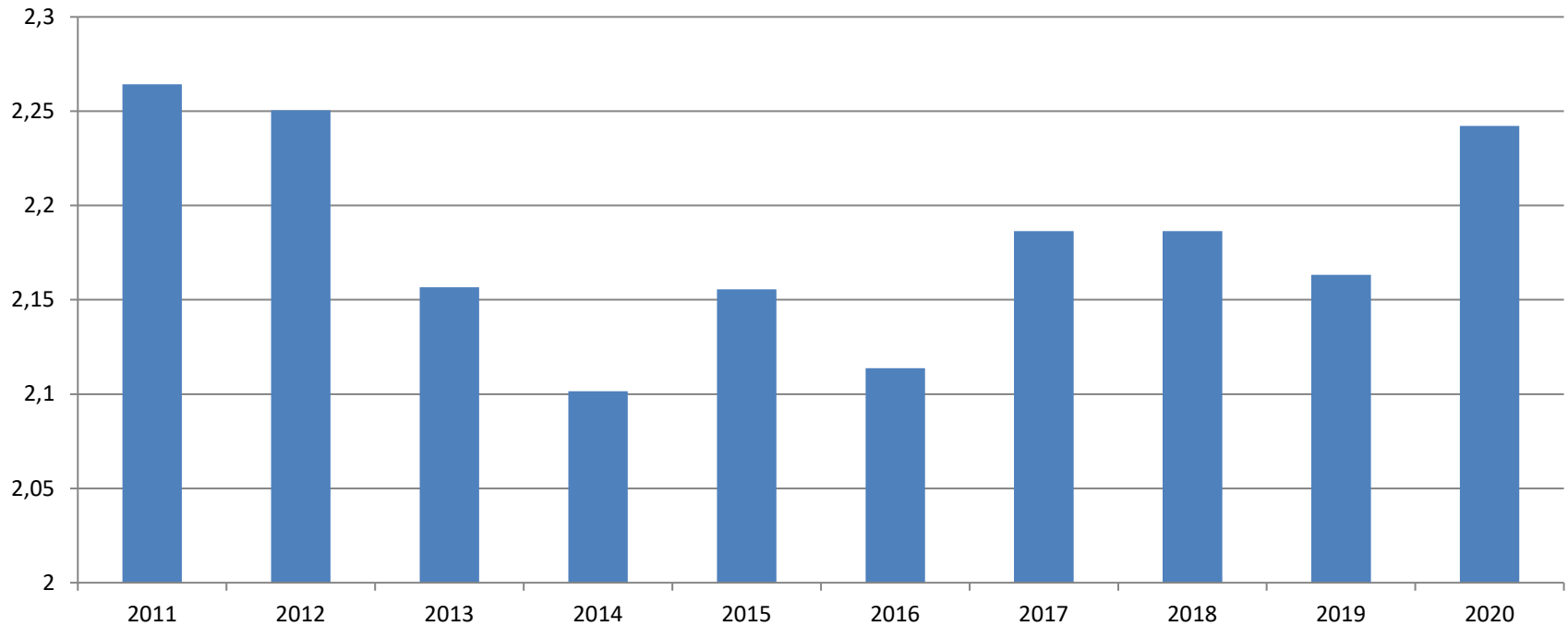
Medlemslængde i år- ledere



Medlemslængde på udmeldte



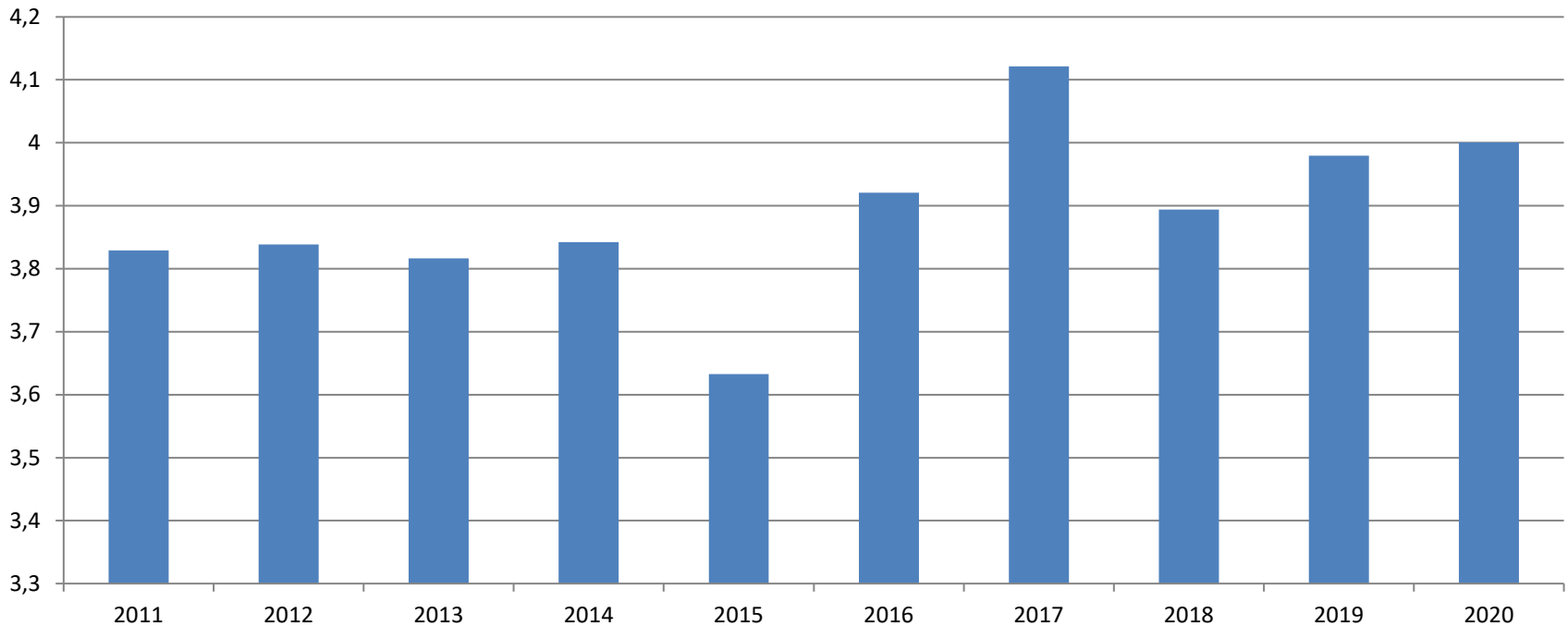
Medlemslængde i år - 2. pilte



Medlemslængde på udmeldte

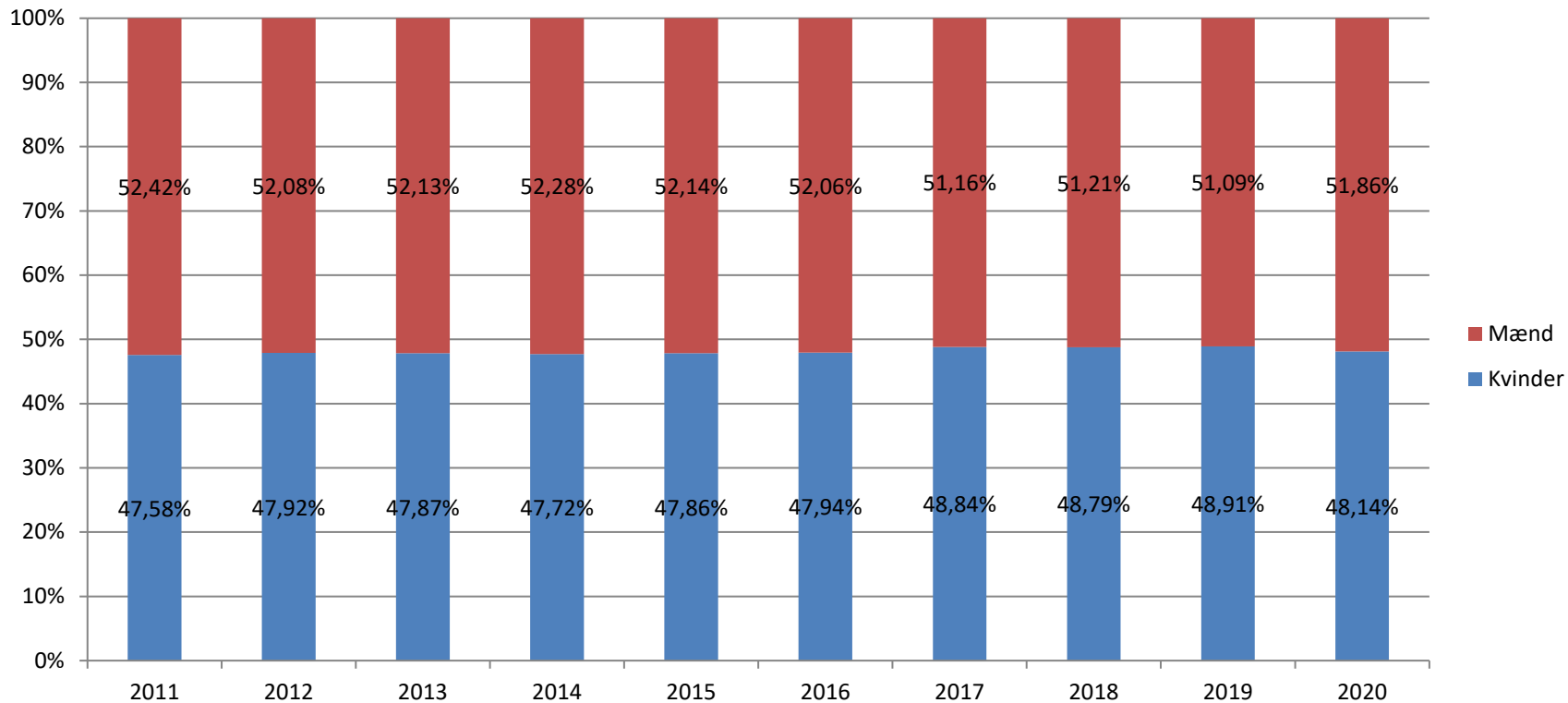


Medlemslængde i år- 1. seniorvæbnere



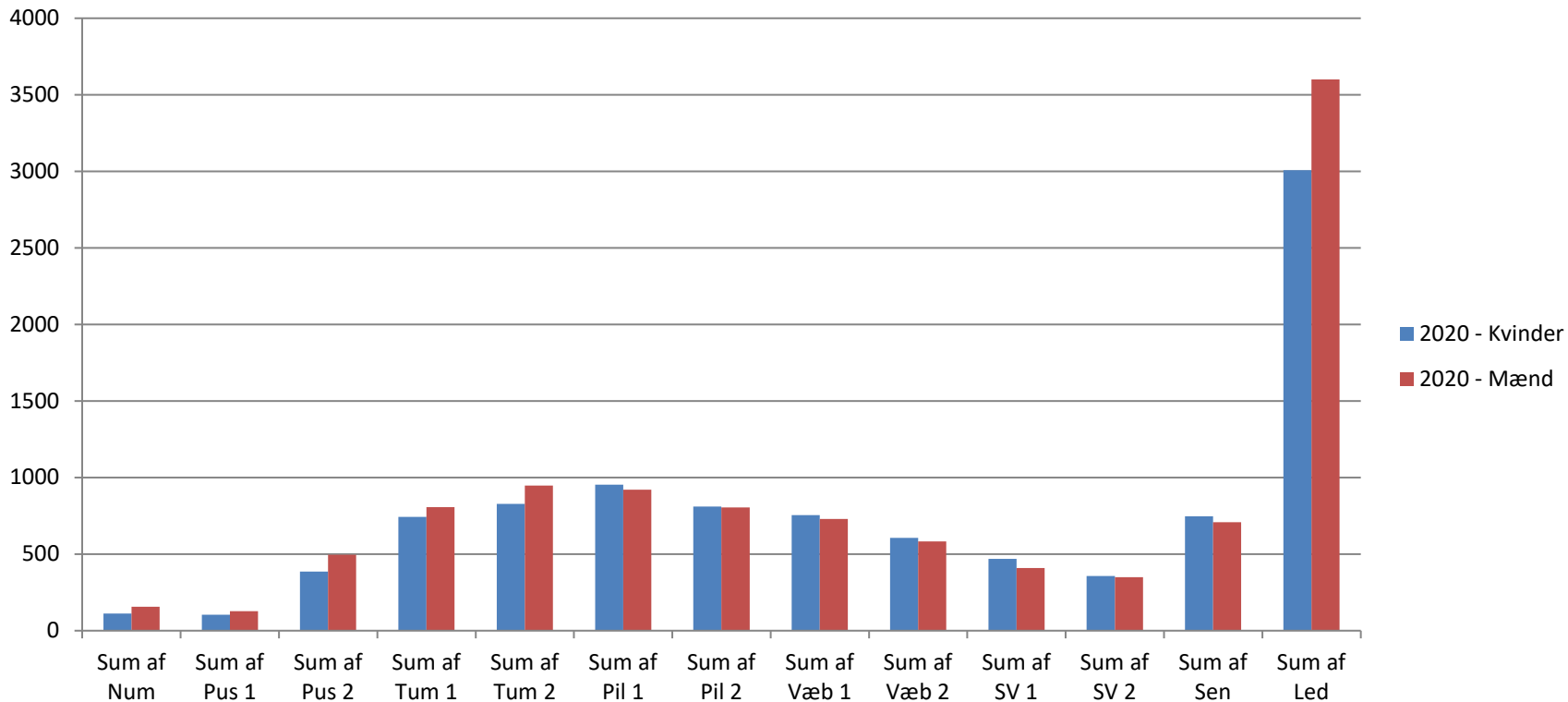


Køn

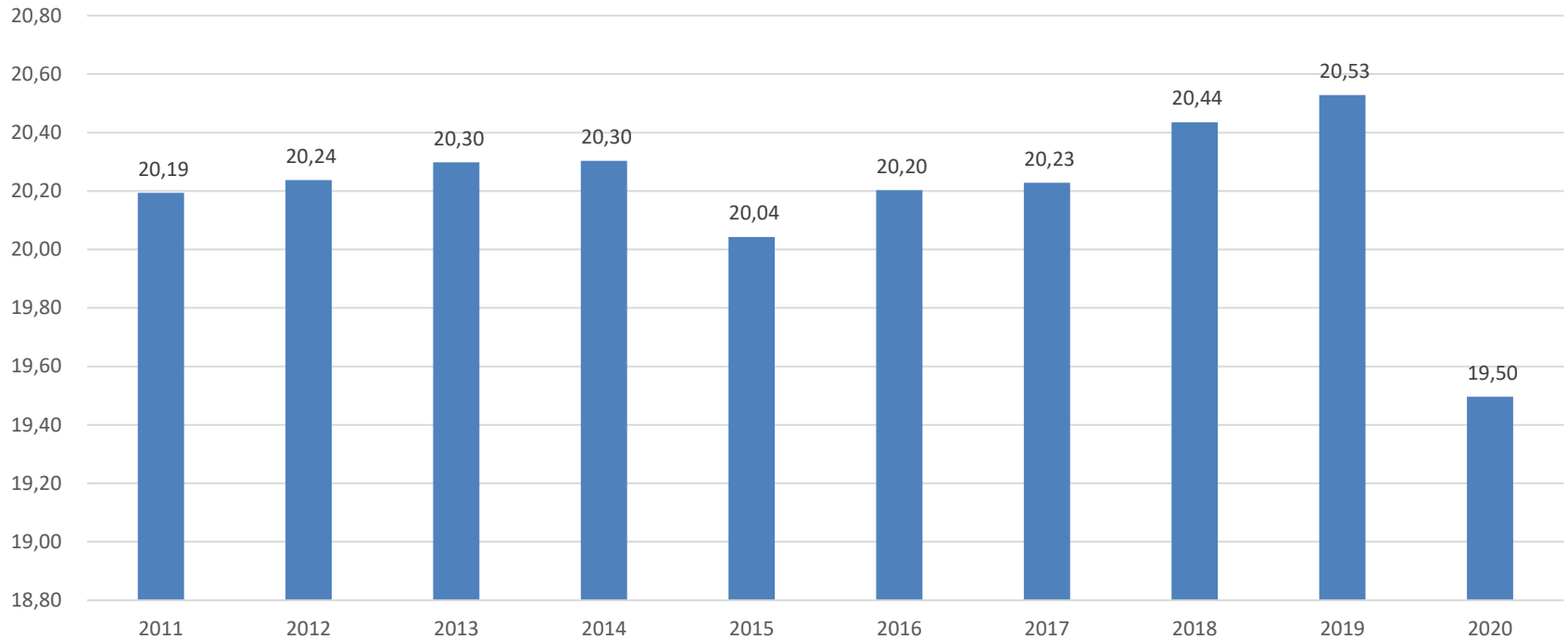




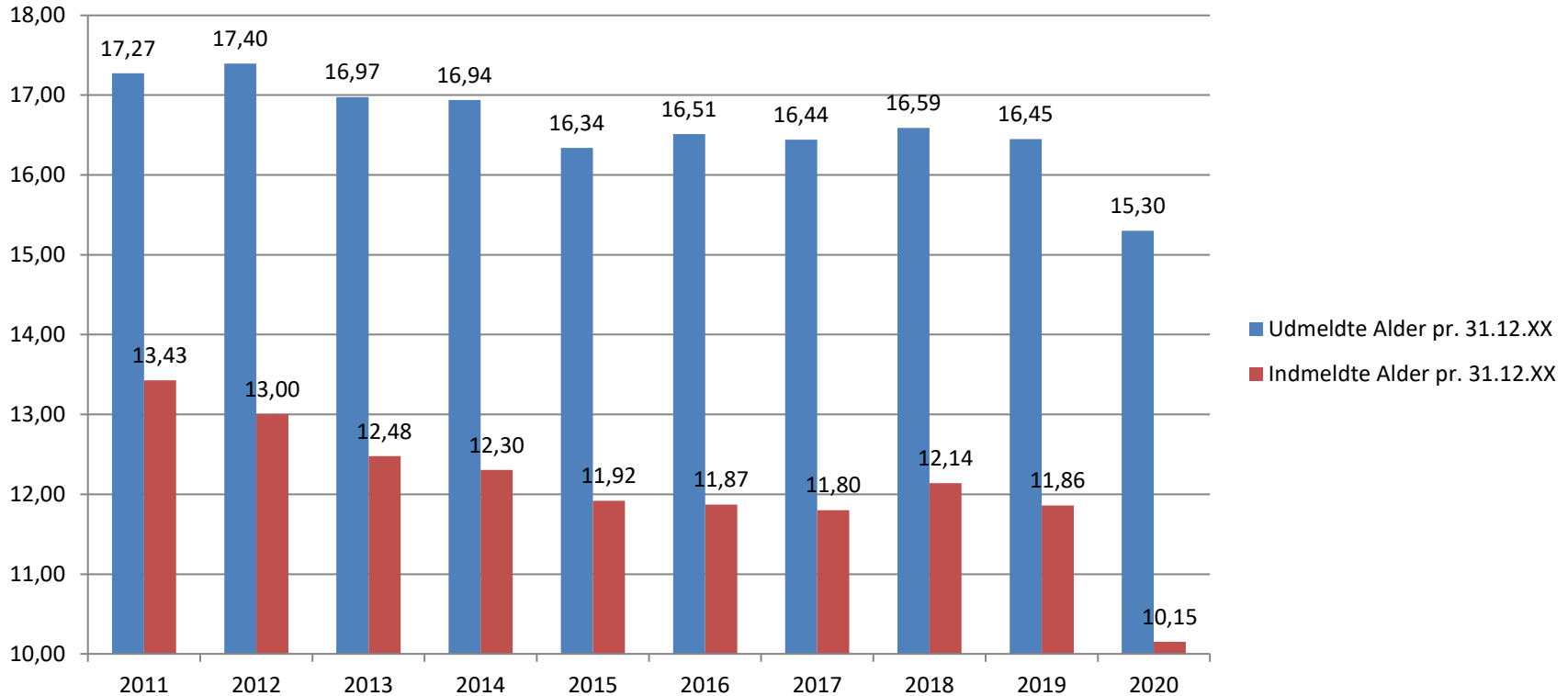
Kønsfordeling 2020 alder



Gennemsnitsalder på medlemmer

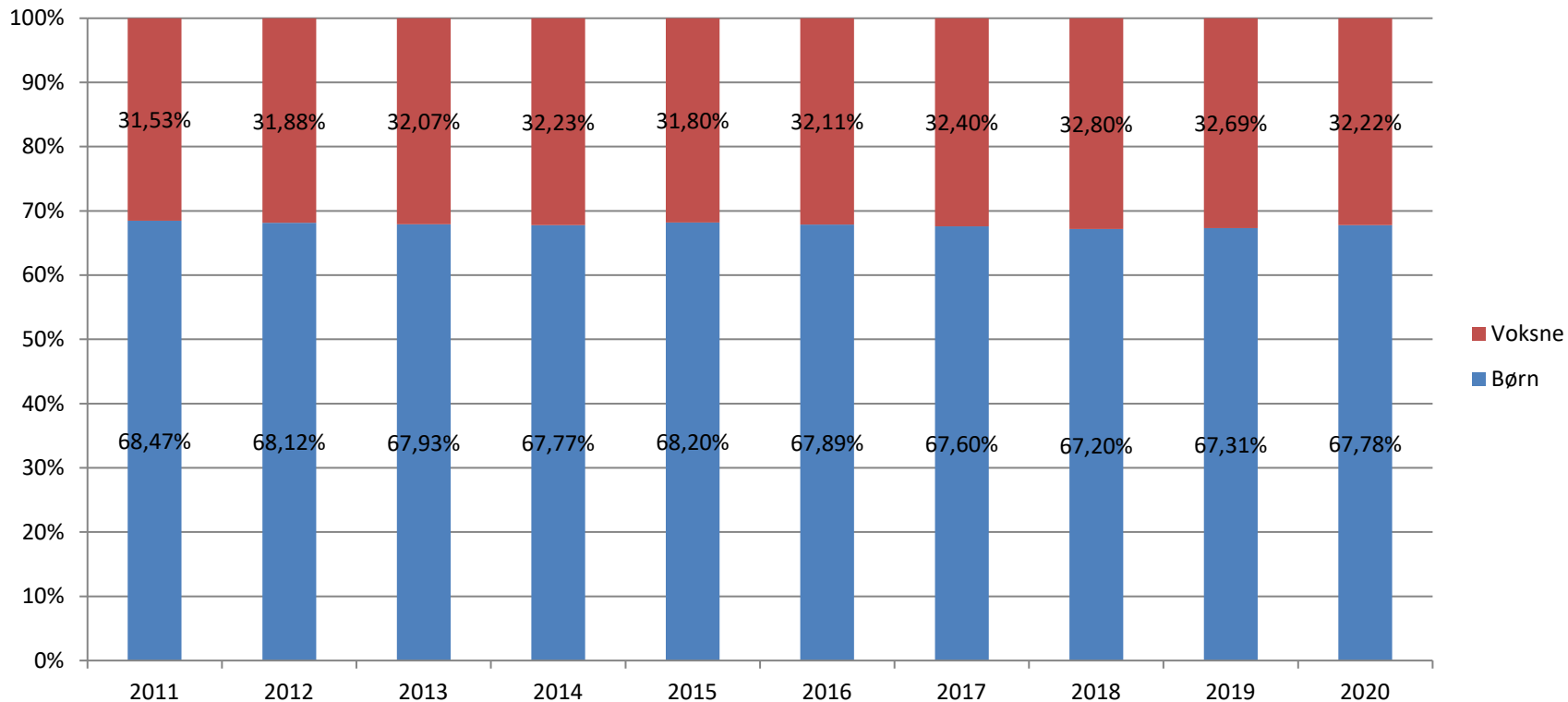


Alder på indmeldte og udmeldte



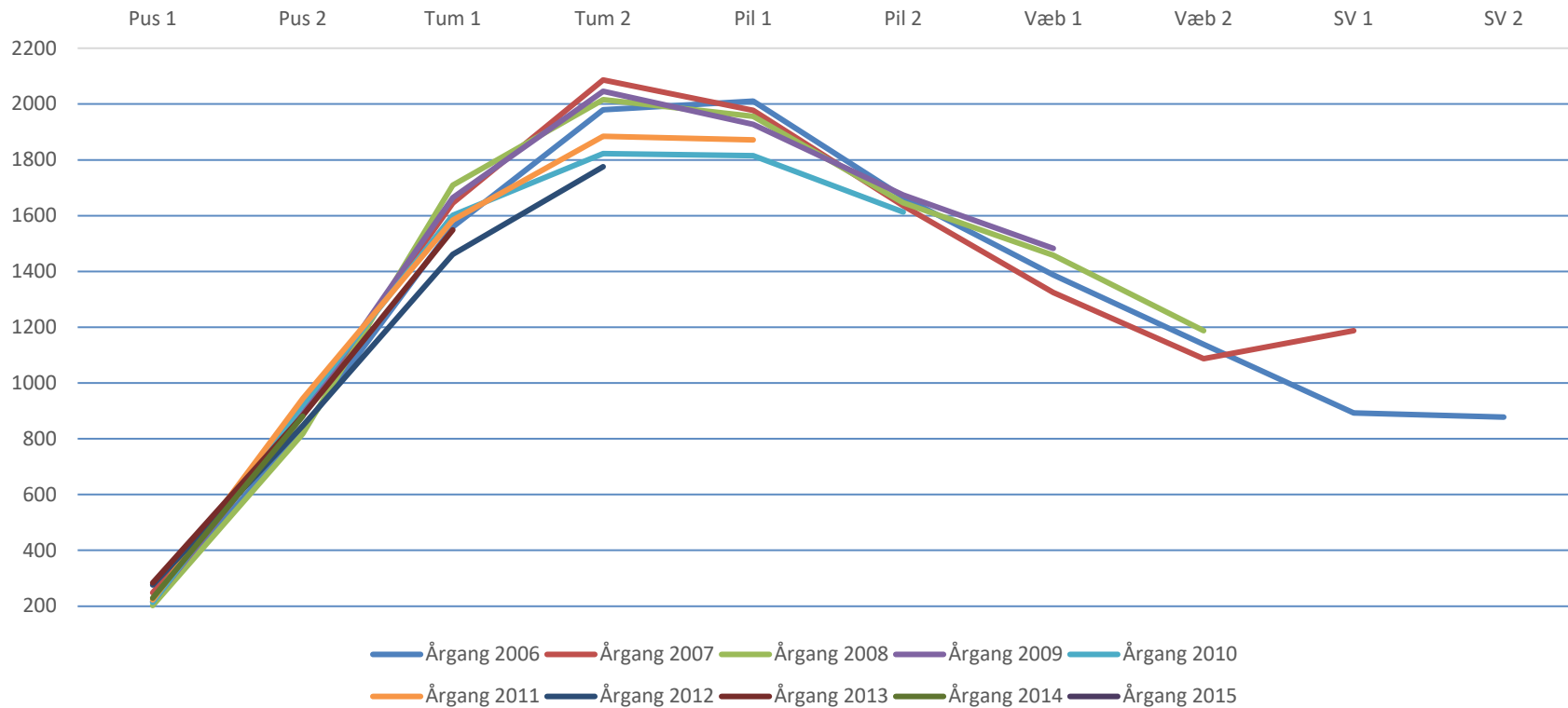


Voksen/barn ratio



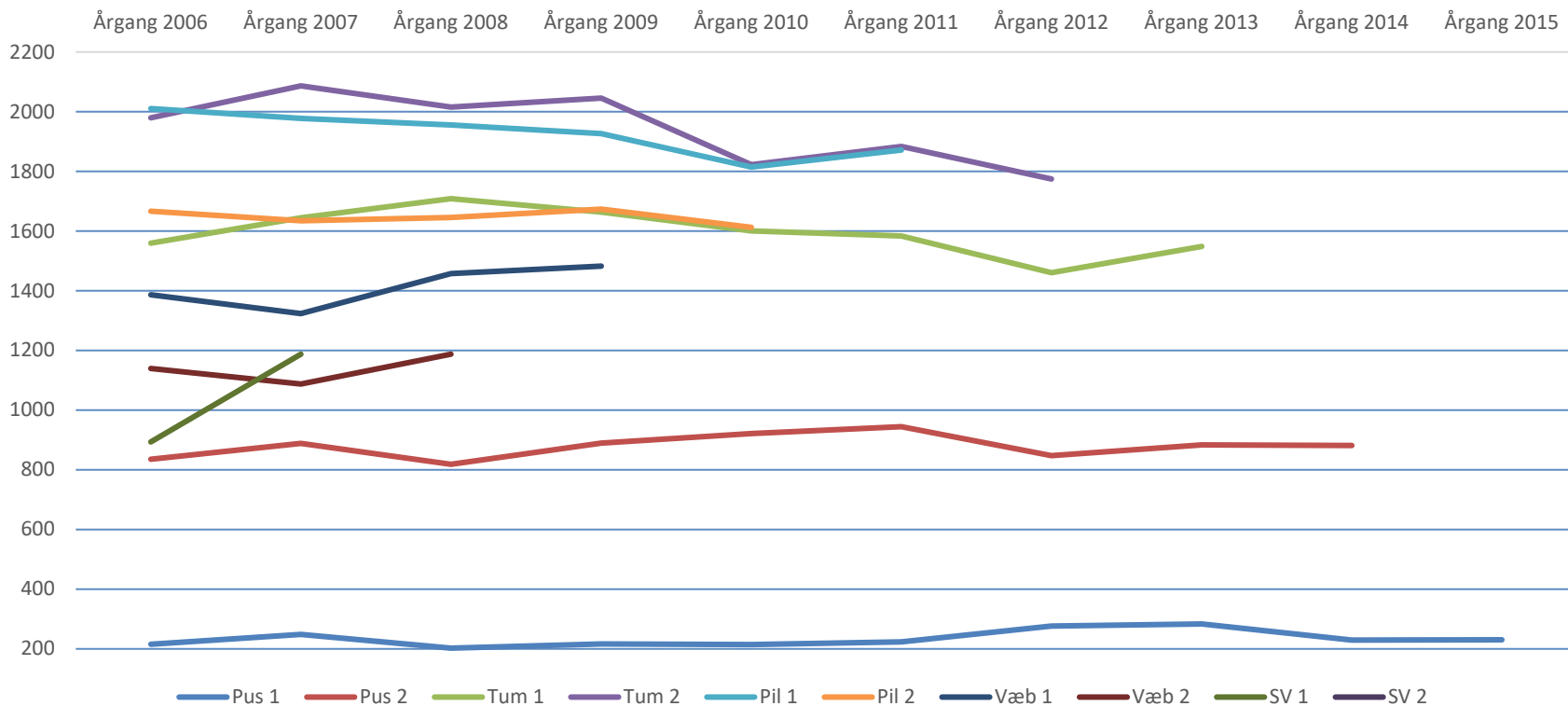


Udvikling pr. årgang





Klasseudvikling





Livet i FDF-kredsene

- Score-system på baggrund af indberettede medlemstal 2011-2020
- Undersøgelse fravalgt i 2018-2021, derfor ingen kvotienter og sammenkobling mellem kvalitative og kvantitative data



SCORE-system

- Medlemsudvikling over tid = sundhedstilstand i kredsen
- Væk fra medlemstal som øjebliksbillede, men som udvikling over tid (pt. 7 år 2014-2020)
- Nyt indeksår i 2018 = 2014
- System med 0 – 6 point, hvor 6 er bedst



SCORE-system

- **Medlemstal 2011 – 2020 (2014 = basisår):**
- Hvis indeks 2020 \geq 100 %: 1 point
- Hvis vækst 2019/20 \geq 0 %: 1 point
- Hvis glidende gennemsnit seneste 2 år (minus 2) er større end gennemsnit 2014 – 2020: 1 point
- Hvis kredsen \geq 80 medlemmer: 1 point
- Hvis antallet af børn under 18 gennemsnitligt 2014 – 2020 \geq 66,67 %: 1 point
- Hvis leder/barn ratio Indeks 2020 \geq 100 %: 1 point

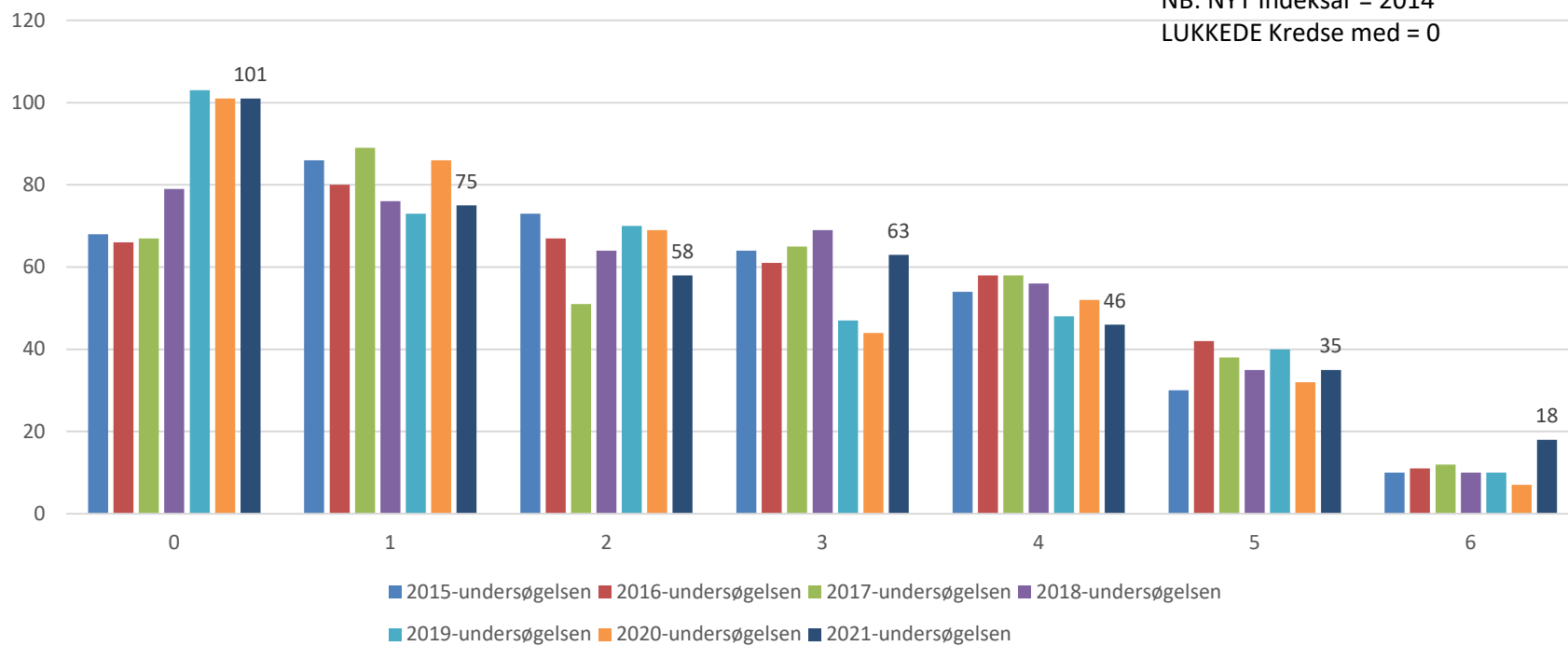


Fordeling af SCORE

SCORE

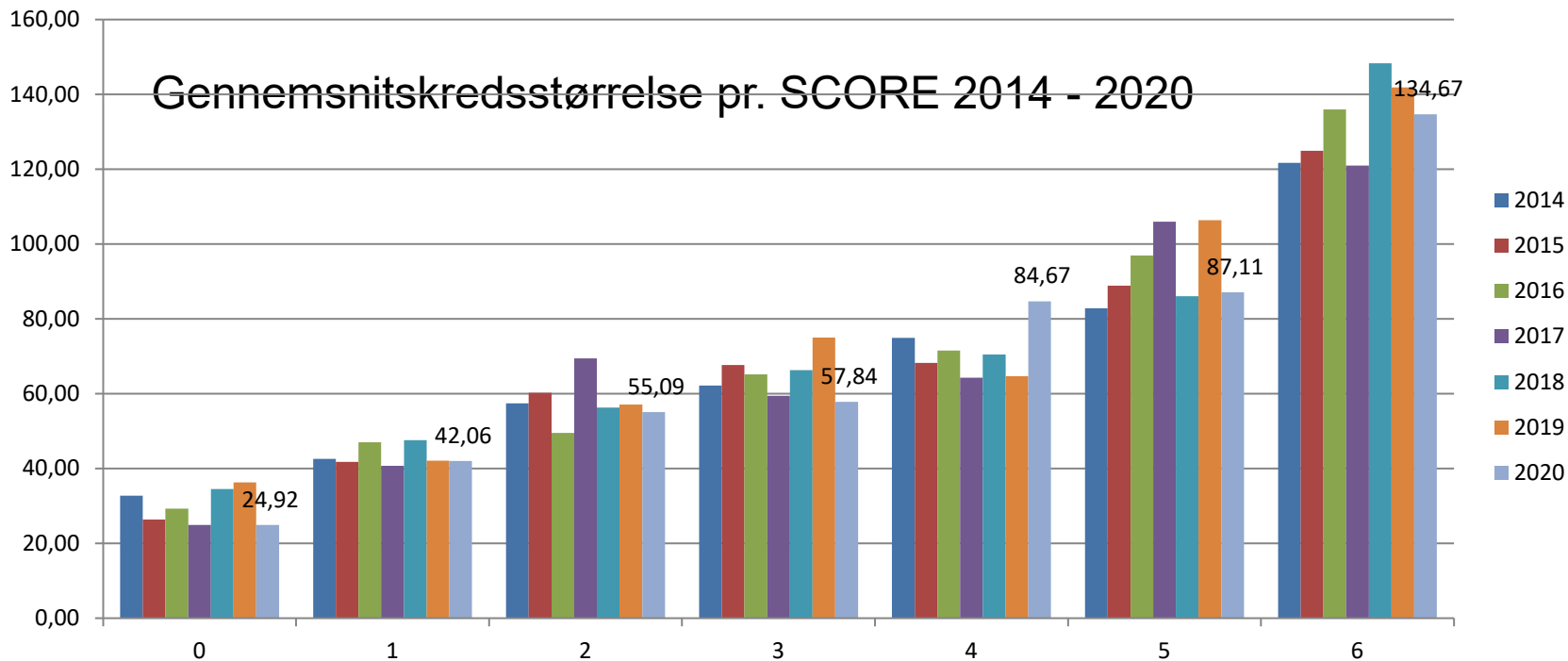
NB: NYT Indeksår = 2014

LUKKEDE Kredse med = 0



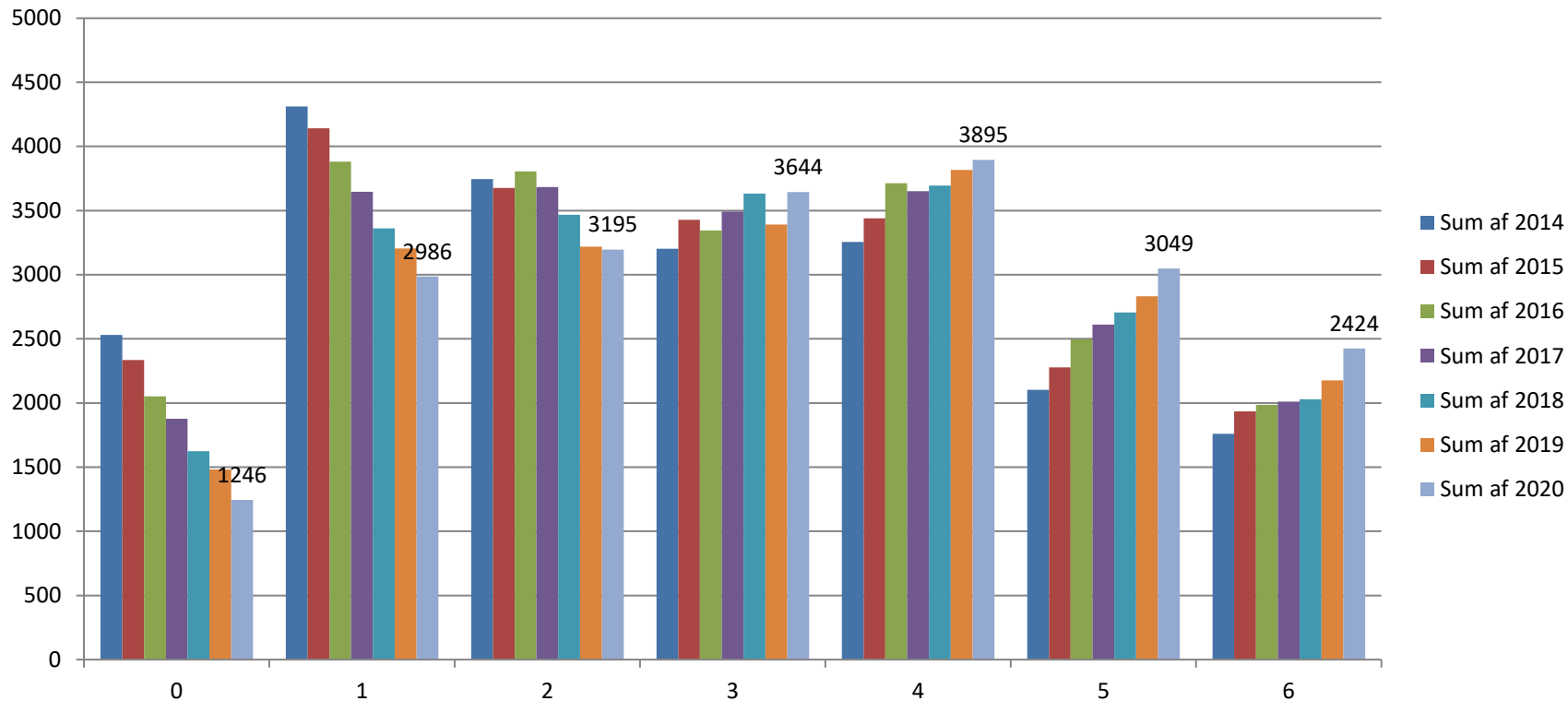


Kredsstørrelser SCORE

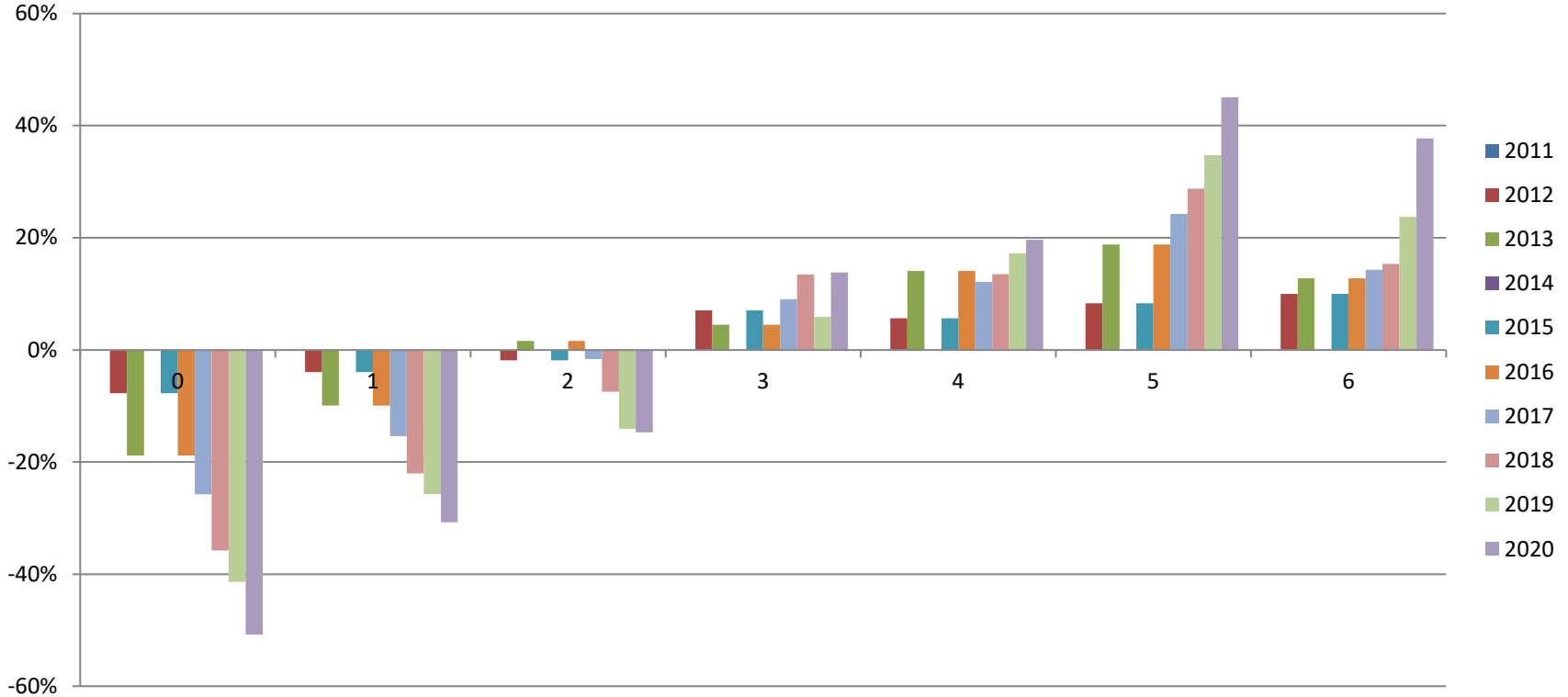




Medlemsudvikling SCORE

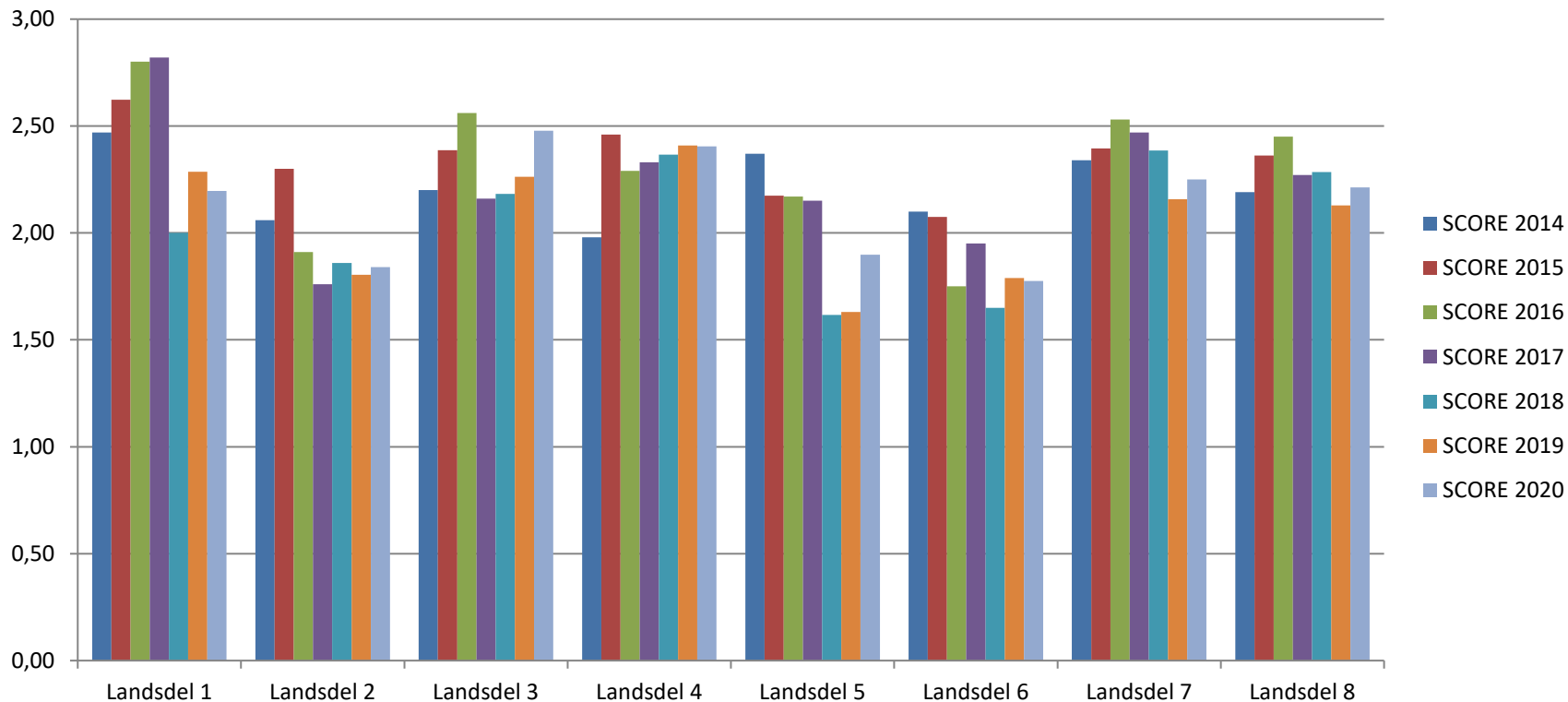


Medlemsudvikling Indeks SCORE





Fordeling af score





Gennemsnits SCORE

Total

